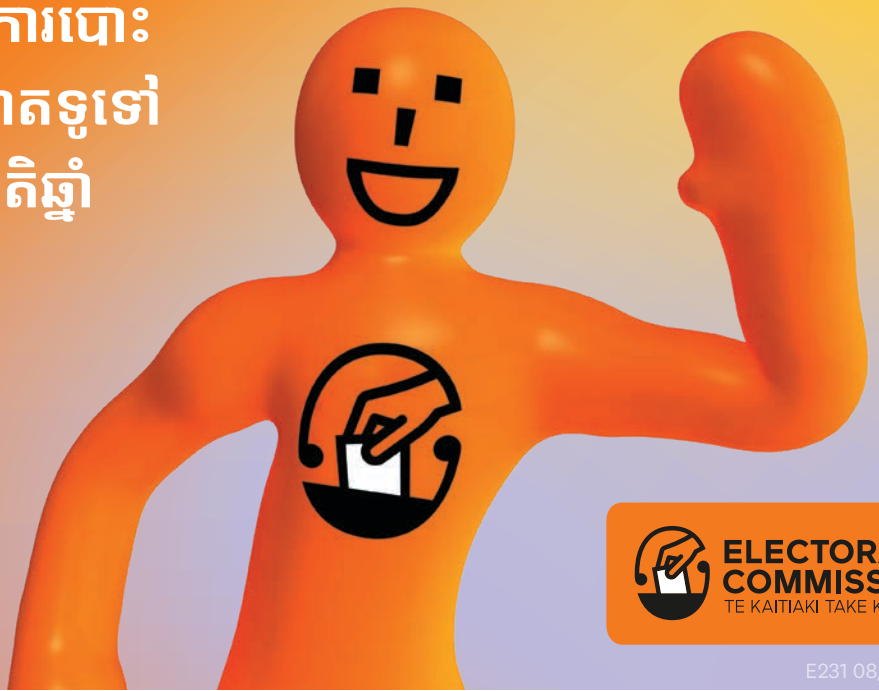


មគ្គុទេសក៍របស់អ្នកក្នុងការបោះឆ្នោតសម្រាប់ការបោះឆ្នោតទូទៅ និងការបោះឆ្នោតប្រជាមតិឆ្នាំ 2020។



ស្វែងយល់ពីអ្វីដែលត្រូវរំពឹង និងរបៀបបោះឆ្នោតនៅឆ្នាំ 2020។

សូមប្រាកដថាអ្នកបានចុះឈ្មោះ ហើយព័ត៌មានលម្អិតរបស់អ្នកគឺទាន់សម័យ។

ដើម្បីបោះឆ្នោត អ្នកត្រូវចុះឈ្មោះ។ អ្នកត្រូវតែចុះឈ្មោះ ប្រសិនបើអ្នកមានអាយុ 18 ឆ្នាំ ឬលើសពីនេះ ជាពលរដ្ឋនូវែលសេឡង់ ឬអ្នកមានទីលំនៅអចិន្ត្រៃយ៍ ហើយអ្នកបានរស់នៅក្នុងប្រទេសនូវែលសេឡង់ជាប់ៗគ្នារយៈពេល 12 ខែ ឬច្រើនជាងនេះ នៅពេលណាមួយក្នុងជីវិតរបស់អ្នក។



ចុះឈ្មោះមុនពេលកំណត់ ដើម្បីធ្វើការបោះឆ្នោតបានលឿន និងងាយស្រួល

ប្រសិនបើអ្នកចុះឈ្មោះត្រឹមត្រូវអនិច្ចាស្យទី 13 ខែ កញ្ញា នោះអ្នកនឹងទទួលបានកញ្ចប់ EasyVote មួយតាមសំបុត្រប្រៃសណីយ៍ ប្រហែលជា 2 សប្តាហ៍មុនថ្ងៃបោះឆ្នោត។ កញ្ចប់ EasyVote របស់អ្នកនឹងប្រាប់អ្នកពីពេលណាដែលអ្នកអាចបោះឆ្នោតបាន ក៏ដូចជាបេក្ខភាពឈ្មោះឲ្យអ្នកបោះឆ្នោត។ កញ្ចប់បណ្តុំរបស់អ្នកក៏នឹងរួមបញ្ចូលបណ្តុំ EasyVote ផ្ទាល់ខ្លួនរបស់អ្នកផងដែរ ដែលធ្វើឱ្យការបោះឆ្នោតកាន់តែលឿន និងងាយស្រួលជាងមុន។

អ្នកអាចចុះឈ្មោះបោះឆ្នោតបាននៅក្រោយថ្ងៃទី 13 ខែ កញ្ញា រួមបញ្ចូលទាំងថ្ងៃបោះឆ្នោត ប៉ុន្តែអ្នកនឹងមិនទទួលបានបណ្តុំ EasyVote របស់អ្នកឡើយ។ អ្នកក៏ត្រូវចុះឈ្មោះបោះឆ្នោតពិសេសផងដែរ ដែលចំណាយពេលយូរជាងធម្មតា។



ចុះឈ្មោះ ពិនិត្យ ឬធ្វើបច្ចុប្បន្នភាពព័ត៌មានលម្អិតរបស់អ្នកតាមអ៊ីនធឺណិត

វាងាយស្រួលក្នុងការចុះឈ្មោះ ពិនិត្យ ឬធ្វើបច្ចុប្បន្នភាពព័ត៌មានលម្អិតរបស់អ្នកតាមអ៊ីនធឺណិតដោយប្រើបណ្តុំបើកបរនូវែលសេឡង់ លិខិតឆ្លងដែននូវែលសេឡង់ ឬអត្តសញ្ញាណដែលបានបញ្ជាក់ពី RealMe។ ចូលទៅកាន់ vote.nz

អ្នកក៏អាចចុះឈ្មោះនៅកន្លែងបោះឆ្នោតណាមួយចាប់ពីថ្ងៃទី 3 ខែ តុលា ឬស្មើពាក្យសុំចុះឈ្មោះតាមវិធីមួយក្នុងចំណោមវិធីទាំងនេះ៖

- ហៅទូរសព្ទទៅកាន់លេខ 0800 36 76 56
- វាយឈ្មោះ និង អាសយដ្ឋានរបស់អ្នក រួចផ្ញើសារអត្ថបទឥតគិតថ្លៃទៅលេខ 36764



បោះឆ្នោតមុនពេលកំណត់

ការបោះឆ្នោតនិងការបោះប្រជាមតិសកលឆ្នាំ 2020 ឥឡូវនេះនឹងត្រូវធ្វើឡើងនៅថ្ងៃសៅរ៍ទី 17 ខែ តុលា។ បោះឆ្នោតមុនពេលកំណត់ ដើម្បីឲ្យអ្នកចំណាយពេលតិចជាងមុនក្នុងការតម្រង់ជួរ — អ្នកមិនចាំបាច់រង់ចាំរហូតដល់ថ្ងៃបោះឆ្នោតទេ។

ការបោះឆ្នោតនឹងចាប់បើក៖ 9.00 ព្រឹក នៅថ្ងៃសៅរ៍ ទី 3 ខែ តុលា
 ការបោះឆ្នោតនឹងបិទ៖ នៅម៉ោង 7 យប់នៅថ្ងៃបោះឆ្នោតនៅថ្ងៃសៅរ៍ទី 17 ខែ តុលា



បោះឆ្នោតតាមមូលដ្ឋាន ប្រសិនបើអ្នកអាច

មានលក្ខណៈកាន់តែលឿន និងងាយស្រួលក្នុងការបោះឆ្នោតនៅជិតផ្ទះ។ អ្នកអាចបោះឆ្នោតនៅកន្លែងបោះឆ្នោតណាមួយក៏បាននៅក្នុងប្រទេសរបស់អ្នក ប៉ុន្តែអ្នកអាចនឹងត្រូវបំពេញទម្រង់បែបបទបន្ថែមមួយទៀត ប្រសិនបើអ្នកបោះឆ្នោតនៅខាងក្រៅមណ្ឌលបោះឆ្នោតរបស់អ្នក។



នៅពេលណាដែលកន្លែងបោះឆ្នោតបើក ហើយកន្លែងណាដែលត្រូវទៅរកមើល

អ្នកអាចចុះឈ្មោះ និងបោះឆ្នោតនៅក្នុងការបោះឆ្នោត និងការបោះប្រជាមតិសកលនៅកន្លែងបោះឆ្នោតណាមួយចាប់ពីថ្ងៃសៅរ៍ ទី 3 ខែ តុលា ដល់ថ្ងៃបោះឆ្នោត ដែលនឹងធ្វើឡើងនៅថ្ងៃសៅរ៍ ទី 17 ខែ តុលា។

នៅថ្ងៃបោះឆ្នោតគឺនៅ ថ្ងៃសៅរ៍ ទី 17 ខែ តុលា គ្រប់កន្លែងបោះឆ្នោតទាំងអស់នឹងបើកទ្វារធ្វើការចាប់ពីម៉ោង 9.00 ព្រឹកដល់ម៉ោង 7.00 យប់។

ព័ត៌មានអំពីទីតាំង និងម៉ោងធ្វើការសម្រាប់កន្លែងបោះឆ្នោតនឹងមាននៅលើគេហទំព័រ vote.nz ឬតាមរយៈការហៅទូរសព្ទមកលេខ 0800 36 76 56។



អ្នកក៏អាចបោះឆ្នោតនៅក្នុងការបោះឆ្នោតប្រជាមតិចំនួនពីរបានផងដែរ

នៅក្នុងការបោះឆ្នោតទូទៅឆ្នាំនេះ អ្នកក៏អាចបោះឆ្នោតនៅក្នុងការបោះឆ្នោតប្រជាមតិចំនួនពីរបានផងដែរ។ ការបោះឆ្នោតប្រជាមតិគឺជាការបោះឆ្នោតលើសំណួរមួយ។

អ្នកអាចបោះឆ្នោតលើសំណួរថាតើច្បាប់ End of Life Choice Act 2019 គួរតែចូលជាធរមានដោយផ្តល់ឲ្យអ្នកដែលមានជំងឺដំណាក់កាលចុងក្រោយមានជម្រើសក្នុងការស្នើសុំឲ្យមានការជួយបញ្ចប់ជីវិតដែរឬទេ។ អ្នកក៏អាចបោះឆ្នោតលើសំណួរថាតើការប្រើប្រាស់កញ្ចប់ជាលក្ខណៈកម្សាន្តគួរតែក្លាយជាទម្រង់ស្របច្បាប់ដែរឬទេ។

ស្វែងយល់បន្ថែមអំពីការបោះឆ្នោតប្រជាមតិនៅ referendums.govt.nz



កន្លែងដែលទទួលបានព័ត៌មានបន្ថែមអំពីការចុះឈ្មោះបោះឆ្នោត និងការបោះឆ្នោត

- ចូលទៅកាន់ vote.nz
- ហៅទូរសព្ទទៅកាន់ 0800 36 76 56
- ចូលទៅកាន់ [facebook.com/voteNZ](https://www.facebook.com/voteNZ)

ប្រសិនបើអ្នកស្គាល់នរណាម្នាក់ដែលព័ត៌មាននេះនឹងអាចជួយពួកគេ សូមប្រាប់ពួកគេអំពីព័ត៌មាននេះផង។

ព័ត៌មានអំពីការចុះឈ្មោះបោះឆ្នោត និងការបោះឆ្នោតក៏មានផ្សព្វផ្សាយជាភាសាផ្សេងៗនៅលើគេហទំព័រ vote.nz

របៀបបោះឆ្នោត

1 សូមយកប៊ិក និងប័ណ្ណ EasyVote របស់អ្នកទៅជាមួយ

អ្នកអាចយកប៊ិកផ្ទាល់ខ្លួនរបស់អ្នក ដើម្បីគូសសញ្ញា លើសន្លឹកឆ្នោតរបស់អ្នក។ ប្រសិនបើអ្នកភ្លេច កុំបារម្ភ ប៊ិកនឹងមាននៅទីនោះស្រាប់។

យកប័ណ្ណ EasyVote របស់អ្នកតាមខ្លួនអ្នក ព្រោះវានឹងធ្វើឲ្យការបោះឆ្នោតកាន់តែលឿន។ អ្នកនៅតែអាចបោះឆ្នោតបាន ប្រសិនបើអ្នកភ្លេចប័ណ្ណ របស់អ្នក ឬមិនមានប័ណ្ណ។



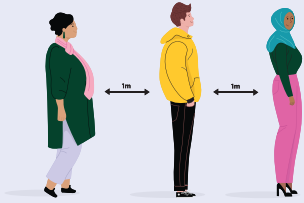
2 ប្រើទឹកលាងដៃដែលបានផ្តល់ឲ្យ

មុនពេលអ្នកទទួលបានសន្លឹកឆ្នោតរបស់អ្នក សូមប្រើខ្សែបករណ៍លាងសម្អាតដៃដែលបានផ្តល់ឲ្យ។



3 គោរពតាមការណែនាំ

នឹងមានបុគ្គលិកនៅកន្លែងបោះឆ្នោតរបស់អ្នក ណែនាំអ្នកអំពីអ្វីដែលត្រូវធ្វើ និងកន្លែងដែលត្រូវទៅ។ ពួកគេក៏នឹងគ្រប់គ្រងការតម្រងជួរ ដើម្បីផ្តល់ចន្លោះ ទំនេរបន្ថែមដល់អ្នកបោះឆ្នោត។



4 ការបោះឆ្នោតក្នុងការបោះឆ្នោតទូទៅ

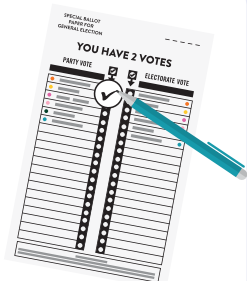
នៅក្នុងការបោះឆ្នោតទូទៅ អ្នកនឹងទទួលបានការបោះឆ្នោតពី គឺការបោះឆ្នោតសម្រាប់គណបក្ស និងការបោះឆ្នោតជាម្ចាស់ឆ្នោត។

ការបោះឆ្នោតគណបក្សរបស់អ្នក

ការបោះឆ្នោតនេះ សម្រេចជាចម្បងទៅតាមចំនួននៃអាសនៈសរុប ដែលគណបក្សនយោបាយនីមួយៗទទួលបាននៅក្នុងសភា។ គណបក្សនយោបាយណាដែលមានសំឡេងឆ្នោតគណបក្សច្រើន នឹងទទួលបានអាសនៈច្រើននៅក្នុងសភា។

អ្នកត្រូវតែជ្រើសរើសពីបញ្ជីឈ្មោះគណបក្សនយោបាយដដែល នោះ ចាតើឈ្មោះរបស់អ្នកស្ថិតនៅលើបញ្ជីឈ្មោះអ្នកបោះឆ្នោតទូទៅ ឬបញ្ជីឈ្មោះអ្នកបោះឆ្នោត Māori ឬទេ។

នៅលើសន្លឹកឆ្នោតរបស់អ្នក សូមគូសសញ្ញាដឹកតាមឈ្មោះគណបក្ស នយោបាយដែលអ្នកជ្រើសរើស។

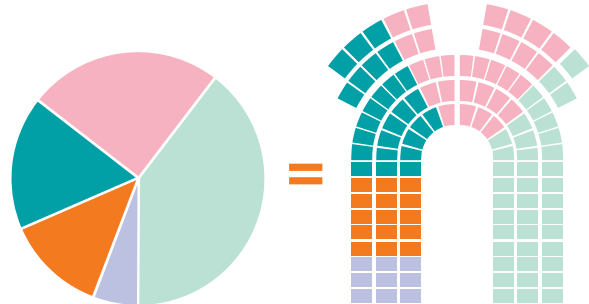
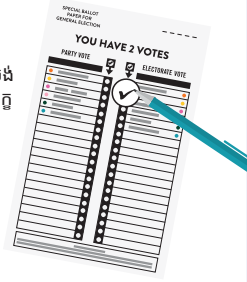


ការបោះឆ្នោតម្ចាស់ឆ្នោតរបស់អ្នក

ការបោះឆ្នោតម្ចាស់ឆ្នោតរបស់អ្នកគឺដើម្បីជ្រើសរើសបេក្ខជនដែលអ្នកចង់ ឲ្យគេក្លាយជាសមាជិកសភា (MP) សម្រាប់តំបន់ដែលអ្នករស់នៅ។ បេក្ខជនដែលមានសំឡេងឆ្នោតច្រើនជាងគេក្នុងការបោះឆ្នោតរបស់អ្នកនឹង ក្លាយជាសមាជិកសភាជាប់ឆ្នោតរបស់អ្នក។

ប្រសិនបើអ្នកជ្រើសរើសយកបញ្ជីឈ្មោះអ្នកបោះឆ្នោត Māori អ្នកនឹង បោះឆ្នោតជ្រើសរើសបេក្ខភាពនៅក្នុងក្រុមអ្នកបោះឆ្នោត Māori។ ប្រសិនបើអ្នកជ្រើសរើសយកបញ្ជីឈ្មោះអ្នកបោះឆ្នោតទូទៅ អ្នកនឹង បោះឆ្នោតជ្រើសរើសបេក្ខភាពនៅក្នុងក្រុមអ្នកបោះឆ្នោតទូទៅ។

នៅលើសន្លឹកឆ្នោតរបស់អ្នក សូមគូសសញ្ញាដឹកតាមឈ្មោះបេក្ខជន ដែលអ្នកចង់តំណាងឲ្យតំបន់មូលដ្ឋានរបស់អ្នកបំផុត។



សមាមាត្រនៃសំឡេងឆ្នោតគណបក្សនេះ = សមាមាត្រនៃអាសនៈដូចគ្នានៅក្នុងសភា

5 បោះឆ្នោតនៅក្នុងការបោះឆ្នោតប្រជាមតិ

នៅលើសន្លឹកឆ្នោតរបស់អ្នកសម្រាប់ការបោះឆ្នោតប្រជាមតិ សូមបោះឆ្នោតដោយ ឆ្លើយសំណួរប្រជាមតិ។ ដាក់សញ្ញាដឹកនៅជាប់នឹង 'Yes' (បាទ/ចាស) ឬ 'No' (ទេ)។

ការបោះឆ្នោតនៅក្នុងការបោះឆ្នោតប្រជាមតិគឺជាជម្រើស។ អ្នកក៏អាច ជ្រើសរើសបោះឆ្នោតនៅក្នុងការបោះឆ្នោតប្រជាមតិតែមួយក៏បានដែរ ប្រសិនបើអ្នកចង់។



6 ដាក់សន្លឹកឆ្នោតរបស់អ្នកទៅក្នុងប្រអប់ឆ្នោតដែលបានផ្តល់ជូន

នៅតាមច្រកផ្លូវដែលអ្នកចេញ អ្នកត្រូវប្រើទឹកលាងដៃដែលបានផ្តល់ជូន។ នោះគឺច្បាស់ — ការបោះឆ្នោតគឺបានបញ្ចប់!



7 ប្រើទឹកលាងដៃ មុនពេលអ្នកចាកចេញ

មិនអាចទៅដល់កន្លែងបោះឆ្នោតមែនទេ?

ប្រសិនបើការដែលទៅកន្លែងបោះឆ្នោតមានលក្ខណៈពិបាក ឬមិនអាចទៅរួចទេនោះ មានជម្រើសជាច្រើនត្រូវបានផ្តល់ជូន ដើម្បីឲ្យប្រាកដថាអ្នកនៅតែអាចបោះឆ្នោតបាន។

ប្រសិនបើអ្នកនៅផ្ទះសម្រាកព្យាបាល ហើយអ្នកនឹងមិនអាចទៅកន្លែងបោះឆ្នោតបាន មន្ត្រីនៅ មណ្ឌលបោះឆ្នោតតាមមូលដ្ឋានរបស់អ្នកនឹងទាក់ទងអ្នកគ្រប់គ្រងផ្ទះសម្រាកព្យាបាលរបស់អ្នក ដើម្បីរៀបចំសេវាកម្មបោះឆ្នោត។

ប្រសិនបើអ្នកមិនអាចទៅកាន់កន្លែងបោះឆ្នោតបាន ពីព្រោះអ្នកកំពុងសម្រាកព្យាបាលនៅមន្ទីរពេទ្យ ចាប់ពីថ្ងៃទី 3 ខែ តុលាទៅ មិថុភក្តិ ឬសមាជិកគ្រួសារណាម្នាក់ក៏ដោយអាចនាំយកសន្លឹក ឆ្នោតរបស់អ្នកទៅឲ្យអ្នកបាន។

ប្រសិនបើអ្នកមិនអាចទៅដល់កន្លែងបោះឆ្នោតបាន ដោយសារសុខភាពខ្សោយ ឬមិនអាចបំបាត់ជំងឺបាន អ្នកអាចទទួលបានជំនួយក្នុងការបោះឆ្នោតបាន។

ស្វែងយល់បន្ថែមនៅគេហទំព័រ vote.nz ឬហៅទូរសព្ទមកលេខ **0800 36 76 56** ដើម្បីដៃដៃកម្រិតជម្រើសរបស់អ្នក។

ការបោះឆ្នោតពីក្រៅប្រទេស

អ្នកអាចចុះឈ្មោះ និងបោះឆ្នោតពីបរទេសបានចាប់ពីថ្ងៃពុធ ទី 30 ខែ កញ្ញា រហូតដល់ម៉ោង 7 យប់ថ្ងៃសៅរ៍ ទី 17 ខែ តុលា (ម៉ោងនៅក្នុងវេលាប្រទេស)។

មធ្យោបាយងាយស្រួល និងលឿនបំផុត ដើម្បីបោះឆ្នោតពីក្រៅប្រទេសគឺចេញយក និងបោះពុម្ពសន្លឹក ឆ្នោតរបស់អ្នកសម្រាប់ការបោះឆ្នោតទូទៅ និងការបោះឆ្នោតប្រជាមតិគេហទំព័រ vote.nz អ្នកក៏អាចបោះឆ្នោតនៅកន្លែងបោះឆ្នោតនៅបរទេស ឬស្នើសុំសន្លឹកឆ្នោតតាមប្រៃសណីយ៍ដែល ត្រូវធ្វើទៅអ្នកនៅក្រៅប្រទេសបានផងដែរ។ ជម្រើសទាំងនេះអាចនឹងអាស្រ័យលើស្ថានភាព COVID-19 នៅក្នុងតំបន់របស់អ្នក។ ពិនិត្យមើល vote.nz សម្រាប់ព័ត៌មានចុងក្រោយបំផុតអំពីការ បោះឆ្នោតពីបរទេស។

ប្រសិនបើអ្នកត្រូវការជំនួយដើម្បីបោះឆ្នោតពីបរទេស សូមទាក់ទងមកយើងផ្ទុំ។

ការហៅទូរសព្ទពីបរទេស +64 9 909 4182 (អត្រាហៅទូរសព្ទអន្តរជាតិអាចនឹងអនុវត្ត)

ហៅទូរសព្ទពីក្នុងវេលាប្រទេស 0800 36 76 56

ត្រូវការជំនួយក្នុងការអាន ឬគូសសញ្ញាលើសន្លឹក ឆ្នោតរបស់អ្នកឬ?

មិត្តភក្តិ សមាជិកគ្រួសារ ឬមន្ត្រីបោះឆ្នោតអាចជួយអ្នកឲ្យអាន ឬគូសសញ្ញាលើសន្លឹកឆ្នោតរបស់អ្នក បាន។ បុគ្គលនោះអាច៖

- ទៅខាងក្រោយអេក្រង់បោះឆ្នោតជាមួយអ្នក
- អានពាក្យ និងព័ត៌មាននៅលើសន្លឹកឆ្នោត
- គូសសញ្ញាលើសន្លឹកឆ្នោតឲ្យអ្នក ប្រសិនបើអ្នកស្នើសុំ។

ពួកគេមិនអាចប្រាប់អ្នកថាអ្នកគួរបោះឆ្នោតឲ្យនរណាក្នុងការបោះឆ្នោតទូទៅ ឬរបៀបដែលអ្នកគួរ បោះឆ្នោតក្នុងការបោះឆ្នោតប្រជាមតិបានទេ។

ប្រសិនបើអ្នកពិការភ្នែក មើលមិនសូវច្បាស់ ឬមានពិការភាពរាងកាយ ដែលមានឥទ្ធិពលអាក្រក់ គូសសញ្ញាលើសន្លឹកឆ្នោតរបស់អ្នកបានទេបើគ្មានជំនួយ អ្នកអាចបោះឆ្នោតដោយប្រើសេវាសរសេរ តាមអានតាមទូរសព្ទ។

អ្នកត្រូវចុះឈ្មោះ ដើម្បីប្រើប្រាស់សេវាកម្មនេះ។ ទូរសព្ទមកលេខ **0800 028 028** ហើយជ្រើសរើសជម្រើសទី 1 ដើម្បីចុះឈ្មោះ។

អ្នកអាចចុះឈ្មោះពីថ្ងៃចន្ទ ទី 14 ខែ កញ្ញា រហូតដល់ម៉ោង 7 យប់ ថ្ងៃព្រហស្បតិ៍ ទី 15 ខែ តុលា។ ចូលទៅកាន់គេហទំព័រ vote.nz ដើម្បីស្វែងយល់បន្ថែមអំពីសេវាកម្មនេះ។