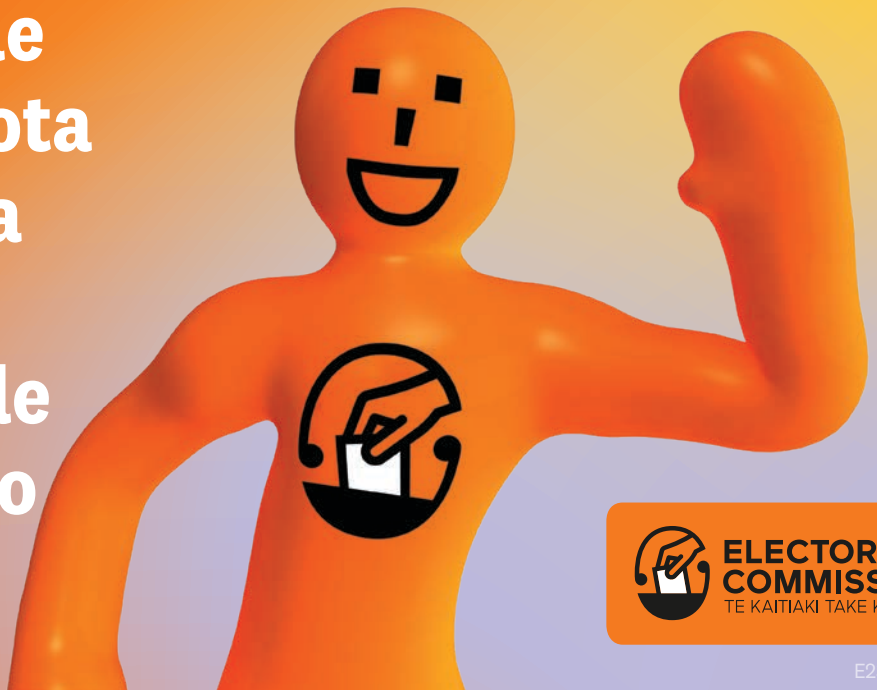


Lou taiala mo le faiga o lau palota i le Faigapalota Lautele 2020 ma palota mo le sailia o finagalo o le atunuu



E231 Samoan



Ia malamalama i mea e faatalitalia ma le auala e palota ai i le 2020.

Ia faamautinoa ua e lesitala ma o loo talafeagai ou faamaumauga.

E moomia ona lesitala lou suafa ina ia fai lau palota. E tatau ona e lesitala pe afai ua 18 ou tausaga pe matua atu, o se sitiseni Niu Sila poo se tagata nofomau, ma sa faaauau ona e aumau i Niu Sila mo le 12 masina pe sili atu mo se vaitaimi o lou soifua.



Vave lesitala lou suafa ina ia vave ma faigofie le faiga o lau palota

Afai e oo atu i le Aso Sa, 13 o Setema ua uma ona e lesitala, o le a maua atu i le meli au pepa mo le EasyVote pe tusa ma le 2 vaiaso a'o lei oo i le aso o le faigapalota.

O le a ta'u atu i au pepa mo le EasyVote poo afea e mafai ona fai ai lau palota, ma o ai foi e mafai ona e palota i ai. O le a avatu ai foi i au pepa lau EasyVote card ua tusia ai lava lou suafa, o le a atili ai ona vave ma faigofie le faiga o le palota.

E mafai ona e lesitala i le mae'a o le aso 13 o Setema ae o le a lē maua atu ai sau EasyVote card. O le a moomia foi ona fai se palota faapitoa, lea e umi le taimi e fai ai.



Lesitala, siaki pe toe faafou ou faamaumauga i luga o le initaneti

E faigofie ona lesitala ma faafou ou faamaumauga i luga o le initaneti e faaaogā ai le laisene avetaavale Niu Sila, tusifolau Niu Sila poo faamaoniga mo oe i le RealMe. Tagai i le [vote.nz](https://www.vote.nz)

E mafai foi ona e lesitala i soo se fale palota e amata i le aso 3 o Oketopa pe fesili atu mo se pepa e faatumu ai lau lesitala i se tasi o auala nei:

- Vili le **0800 36 76 56**
- E lē tologia le text o lou suafa ma lou tuatusi i le **3676**.



Vave fai le palota

O le a faatinoina nei le Faigapalota Lautele 2020 ma palota e sailia ai finagalo o le atunuu, i le Aso Toonai, 17 o Oketopa. Vave fai lau palota ina ia puupuu le taimi e te tu ai i le laina – e te lē tau faatali e fai lau palota i le aso o le faigapalota.

E tatala le faiga o palota i le: 9.00am i le Aso Toonai 3 o Oketopa
E tapuni le faiga o palota i le: 7.00pm i le aso o le faigapalota, Aso Toonai 17 o Oketopa



Palota i lou lava pitonuu pe a mafai

E vave atu ma faigofie pe a fai lau palota i se nofoaga e lata ane i lou maota. E mafai ona e palota i soo se fale palota i totonu o Niu Sila, peitai e ono manaomia lou faatumu o se isi pepa faaopopo pe afai e te palota mai i fafo atu o lou itumalo faapalota.



Le taimi e tatala ai fale palota ma nofoaga e maua i ai

E mafai ona e alu i soo se fale palota e lesitala ai lou suafa ma fai lau palota mo le faigapalota lautele ma palota e sailia ai finagalo o le atunuu, mai le Aso Toonai 3 o Oketopa e oo i le aso o le faigapalota, Aso Toonai 17 o Oketopa.

I le aso o le faigapalota, Aso Toonai 17 o Oketopa, o le a matala uma fale palota mai le 9.00am e oo i le 7.00pm.

O faamatalaga i nofoaga ma taimi e tatala ai fale palota o loo maua i le [vote.nz](https://www.vote.nz) pe vili le **0800 36 76 56**.



E mafai foi ona e palota ai i palota e lua e sailia ai finagalo o le atunuu

I le faigapalota lautele o lenei tausaga, e mafai ai foi ona fai lau palota i palota e lua e sailia ai finagalo o le atunuu. O le palota e sailia ai finagalo o le atunuu, o se palota e agai i se fesili.

E mafai ona e palota pe tatau ona faamamalu le tulafono o le End of Life Choice Act 2019, ina ia tuuina atu i tagata ua iai gasegase ua siliga se togafti, le filifiliga e talosagaina ai se fesoasoani mo le faamutaina o le soifua. E mafai foi ona e palota pe talafeagai ona talia faatulafono le faaaogāina o le la'au faasaina o se mea e mapu i ai ma faafiafia ai.

E silafia atili nisi faamatalaga e uiga i palota e sailia ai finagalo o le atunuu i le [referendums.govt.nz](https://www.referendums.govt.nz)



Mo nisi faamatalaga e faatatau i le lesitala ma palota

- Tagai i le [vote.nz](https://www.vote.nz)
- Vili le **0800 36 76 56**
- Tagai i le [facebook.com/VoteNZ](https://www.facebook.com/VoteNZ)

Afai e te silafia se isi o le a aogā i ai nei faamatalaga, faamolemole ia ta'u atu i ai.

O loo maua faamatalaga e faatatau i le lesitala ma palota, i isi gagana i le [vote.nz](https://www.vote.nz)

Le auala e palota ai

1 Ave sau peni ma lau EasyVote card

E mafai ona e alu lava oe ma lau peni e maka ai au pepa palota. Aua e te popole pe a galo sau peni, o le a iai lava peni e maua. Alu ma ave lau EasyVote card e vave ai le faiga o lau palota. E mafai lava ona e palota e tusa pe galo lau card pe leai foi sau card.



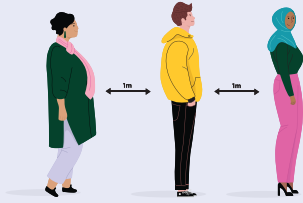
2 Faaogā le sanitiser o le a saunia atu e fufulu ai lima

Fufulu muamua ou lima i le sanitiser a'o lei avatua au pepa palota.



3 Mulimuli i taiala

O le a faailoa atu e tagata o loo galulue i le tou fale palota, le mea e fai ma le vaega e te alu i ai. O le a latou vaavaaia foi laina ina ia lava se avanoa e tuu atu i tagata palota.



4 Palota i le faigapalota lautele

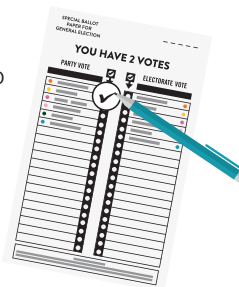
I le faigapalota lautele, e lua au palota e fai – o le palota mo le patī ma le palota mo le sui o le itumalo.

Lau palota mo le patī

O le palota mo le patī e mātetele ina filifili mai ai le aofai o nofoa e maua e patī faaupufai taitasi i le Palemene. O patī e telē lo latou sao i le palota mo patī o le a tele o latou nofoa i le Palemene.

E tutusa lava le lisi o patī faaupufai e fai mai ai lau filifiliga i se patī e te palota i ai, e tusa lava poo e i le lola mo le faigapalota lautele poo le lola a Māoli.

I luga o lau pepa palota, tuu lau 'oosi i autafa o le igoa o le patī faaupufai e te filifilia.

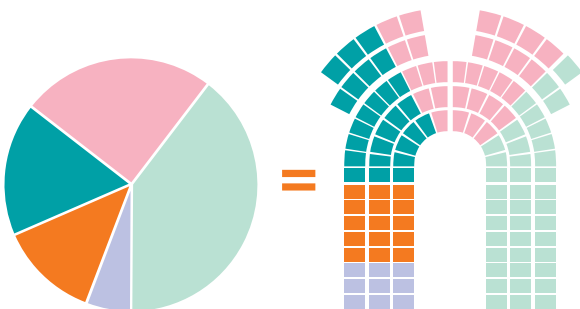
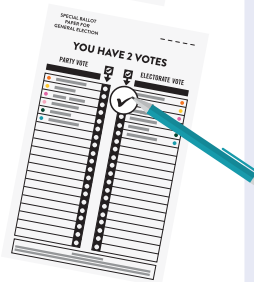


Lau palota mo le sui o le itumalo

O lau palota mo le sui o le itumalo, e te filifilia ai se sui tauva e te manao ia avea ma sui faipule o le Palemene (MP) mo le itumalo lena e te nofo ai. O le sui tauva e tele ana palota i le tou itumalo faapalota, o le a avea ma tou sui faipule.

Afai o loo e lesitala i le lola palota a Māoli, o le a e palota foi mo se sui tauva i se itumalo faapalota a Māoli. Afai o loo e lesitala i le lola palota mo le atunuu lautele, o le a e palota foi mo se sui tauva i se itumalo faapalota lautele.

I luga o lau pepa palota, tuu lau 'oosi i autafa o le suafa o le sui tauva e te manao e tula'i mai i lou itumalo.



**O lenei vaega o palota mo le patī =
O le vaega lava lena mo nofoa i totonu o le Palemene**

5 Palota i palota e sailia ai finagalo o le atunuu

I lau pepa palota mo palota e sailia ai finagalo o le atunuu, e fai lau palota e ala i le tali o ni fesili mo lea palota. Tuu lau 'oosi i autafa o le 'Yes' (Ioe) poo le 'No' (Leai). E pule oe pe te palota i palota e sailia ai finagalo o le atunuu. E mafai foi ona e filifili pe e te palota i le na o se palota e tasi e sailia ai finagalo o le atunuu pe a e manao ai.



6 Tuu au pepa palota i totonu o pusa palota ua saunia

7 Fululu ou lima i le sanitiser a'o e lei alu ese

A'o e agai atu i fafo, toe fufulu ou lima i le sanitiser ua saunia. Ia o lena ua iai – ua uma lau palota!



E lē o mafai ona e oo i le fale palota?

Afai o loo faigatā pe lē mafai ona e oo i le fale palota, e tele isi auala o loo mafai ona maua ina ia faamautinoa e mafai pea ona fai lau palota.

Afai o loo e nofo i se rest home (nofoaga o tagata matutua) ma e lē mafai ona e alu i se fale palota, o le a faafesootai atu e le tou Ofisa Faipalota (Returning Officer) le pule o le tou rest home ina ia faatulaga auunaga mo le faiga o le palota.

Afai e lē mafai ona e oo i le fale palota ona o loo e taoto i le falema'i, e amata i le aso 3 o Oketopa, ona mafai e sau uo poo se tagata o loo aiga ona avatu ia te oe pepa e fai ai au palota.

Afai e lē mafai ona e oo ane i se fale palota ona o se faaletonu i lou soifua maloloina pe lē o mafai ona e fealulai, e mafai ona maua se fesoasoani mo oe e te palota ai. Mo nisi faamatalaga tagai i le vote.nz pe vili le **0800 36 76 56** e talanoa ai i nisi auala e te faaaogā.

Palota mai atunuu i fafo

E mafai ona e palota mai atunuu i fafo e amata i le Aso Lulu 30 o Setema seia oo i le 7.00pm, Aso Toonai 17 o Oketopa (taimi NZ).

O le auala sili ona faigofie ma vave e palota mai ai atunuu i fafo o le kopi mai ma print au pepa palota mo le faigapalota lautele ma palota e sailia ai finagalo o le atunuu i le vote.nz

E ono mafai foi ona e palota i se fale palota i le atunuu o loo e iai, pe fesili mai e lafo atu i lau puse meli pepa palota i le atunuu o loo e iai. E fuafua le faaaogāina o nei auala i le tulaga o loo iai le COVID-19 i lou vaipanoa. Siaki i le vote.nz mo faamatalaga pito lata mai e uiga i le faiga o palota mai atunuu i fafo.

Faafesootai mai matou pe afai e te moomia se fesoasoani mo le faiga o palota mai atunuu i fafo.

Telefoni mai atunuu i fafo: +64 9 909 4182 (atonu e totonu le tau o le vili mai atunuu mamao)

Telefoni mai Niu Sila: 0800 36 76 56

O e moomia se fesoasoani e faitau atu pe maka au pepa palota?

E mafai e sau uo, se tasi o loo aiga, poo se tagata ofisa faipalota ona fesoasoani ia te oe e faitau atu pe maka au pepa palota. E mafai e lena tagata ona:

- lua o faatasi i tua o le pupuni mo le faiga o le palota
- faitau atu upu ma faamatalaga o loo i luga o pepa palota
- maka pepa palota mo oe pe a e fesili i ai.

E lē mafai ona ia ta'u atu ia te oe poo ai e tatau ona e palota i ai i le faigapalota lautele, pe tatau faapefea ona fai lau palota i palota e sailia ai finagalo o le atunuu.

Afai e po lau vaai, pe ua faalē manino lelei lau vaai pe iai se tulaga lē atoatoa i lou tino e lē mafai ai ona e makaina au pepa palota se'i vaganā ua fesoasoani atu se isi, e mafai ona fai lau palota e ala i le faaaogāina o le auunaga o le phone dictation (faatonutonu atu i le telefoni).

E moomia ona e lesitala ina ia faaaogā ai lenei auunaga. Vili le **0800 028 028** ma filifili le filifiliga 1 e lesitala ai.

E mafai ona e lesitala mai le Aso Gafua 14 o Setema seia aulia le 7:00pm o le Aso Tofi 15 o Oketopa.

Tagai i le vote.nz e maua ai nisi faamatalaga e uiga i lenei auunaga.