



# Fili 'i he Fili-Si'i 'a Hamilton West

'Oku kamata 'a e Fili-Si'i 'a Hamilton West 'i he 'aho Mōnite 28 'o Nōvema. Ko e faingamālie faka'osi ke fakahoko ai ho'ō filí, ko e 'aho Tokonaki 10 'o Tisema, 'a ia ko e 'aho ia 'oku fai ai 'a e filí.

**Fakapapau'i 'oku ke 'osi lēsisita pea 'oku tonu kotoa 'a e ngaahi fakamatala fekau'aki mo koe 'i he lēsisita filí.**

'E fiema'u ke ke 'uluaki lēsisita pea ke toki fili. Manatu'i kuopau ke ke lēsisita kapau 'oku ke ta'u 18 pe motu'a ange, sitiseni New Zealand pe 'osi ma'u pepa nofo fonua, pea kuo ke 'osi nofo ma'u hokohoko 'i New Zealand 'i he māhina 'e 12 pe toe lōloa ange lolotonga ho'ō mo'uí. 'E toki lava pe ke ke kau he Fili-Si'i 'a Hamilton West kapau 'oku ke lēsisita 'i he vāhenga fili Hamilton West.



## Ko ho'ō EasyVote pack

Kapau na'a ke lēsisita kimu'a he 'aho Pulelulu 2 'o Nōvemá 'e meili'i atu 'a ho'ō EasyVote pack.

'Oku 'i ho'ō EasyVote pack 'a e fakahinohino 'a e taimi ke ke fili ai mo hai te ke lava 'o fili ai. 'E 'oatu ai foki ai mo ho'ō kaati fili EasyVote card ke vave mo faingofua ange ai ho'ō fili. Teke kei lava pe 'o fili neongo 'oku 'ikai ke 'i ai ha'ō EasyVote card, ka 'e ki'i tuai ange.

Kapau te ke lēsisita hili e 'aho Pulelulu 2 'o Nōvema, 'o kau ai ha'ō toki lēsisita he 'aho filí, 'e 'ikai ma'u atu ha'ō kaati, EasyVote card. 'E fiema'u leva ke fai ha'ō fili makehe (special vote), pea 'e tuai ange ia.



## Lēsisita, vakai'i pe fakatonutonu 'onilaini 'a e ngaahi fakamatala fekau'aki mo koe 'i he lēsisista filí.

'Oku faingofua 'a e lēsisita mo hono vakai'i mo fakatonutonu 'a e fakamatala 'oku 'osi fakahū ki ai. Hū 'onilaine pe ki he **vote.nz** 'o vakai'i ai pe kuo ke 'osi lēsisita. 'E lava ke ke lēsisita pe fakatonutonu 'a e ngaahi fakamatala fekau'aki mo koé 'i he **vote.nz** ngāue'aki ho'ō laiseni faka'uli New Zealand, paasipooti New Zealand pe ko hono fakapapau'i ke 'ilo'i koe 'aki 'a e RealMe, pe telefoni ki he **0800 36 76 56** 'o kole ke li atu he meili ha'ō foomu lēsisita.



## Tomu'a Fili

'E fakahoko 'a e Fili-Si'i 'a Hamilton West 'i he 'aho Tokonaki 10 'o Tisema. Tomu'a fili koe'uhi ke si'isi'i ange 'a ho'ō taimi tatali - 'e 'ikai fiema'u ia ke ke tali ki he 'aho filí ke toki fakahoko ai ho'ō filí.

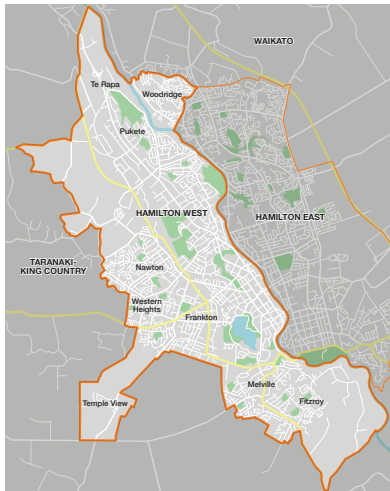
**Kamata e fili:** Mōnite 28 'o Nōvema

**Tāpuni e fili:** 7pm 'o e 'aho fili, Tokonaki 10 'o Tisema.



## Vāhenga Fili Hamilton West

Ko e Vāhenga Fili Hamilton West 'oku kau ki ai 'a e ngaahi tukuikolo 'i he fakahihifo 'o e vaitafe Waikato River, kau ai mo Melville, Frankton, Nawton, Pukete, pea mo Te Rapa. 'Ikai ko ia pē, ka 'oku kau ki ai foki mo Woodridge mo e ngaahi kongā 'o Flagstaff 'i he fakahahake 'o e vaitafe Waikato River.



## Ko e fili 'i he Fili-Si'i 'a Hamilton West

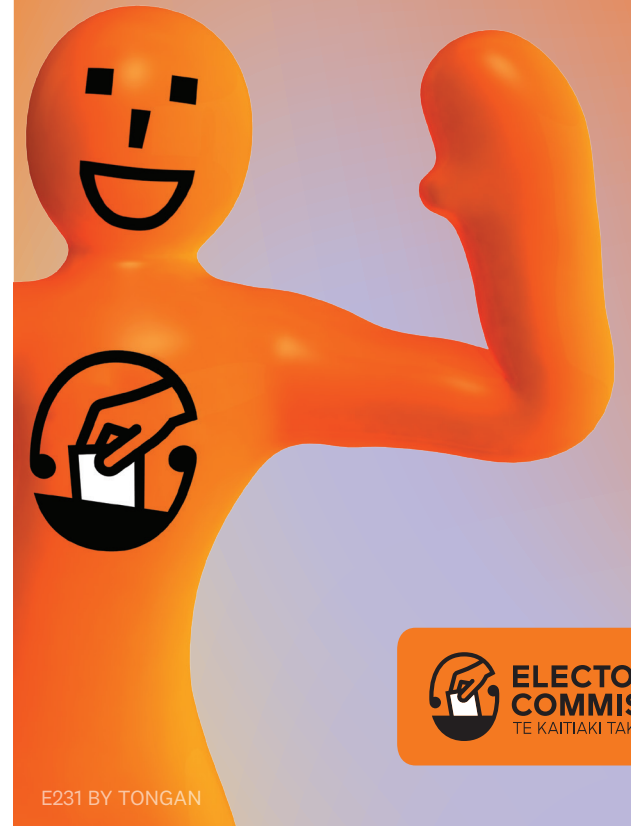
'E lava ke ke fili mei he 'aho Mōnite 28 'o Nōvemá ki he Falaite 9 'o Tisema 'i ha fa'ahinga fai'anga Tomu'a Fili (advance voting place) pe. 'E toe lava pē ke ke lēsisita, vakai'i pe fakatonutonu 'a e ngaahi fakamatala fekau'aki mo koé lolotonga 'a ho'ō 'i ai.

'Oku kehekehe pe 'a e 'aho mo e taimi 'oku ava ai 'a e fai'anga Tomu'a Fili takitaha. 'Uluaki vakai'i kimu'a 'i he uepisaiti **vote.nz** pea ke toki 'alu 'o fili.

'I he 'aho filí, Tokonaki 10 'o Tisema, 'e ava 'a e ngaahi fai'anga filí kotoa mei he taimi 9am ki he 7pm. 'E lava pe ke ke lēsisita he 'aho filí, kā 'e fiema'u ke ke fakahoko 'a e fili makehe (special vote) 'a ia 'e ki'i tuai ange.

Ko e ngaahi fakamatala fekau'aki mo e feitu'u pea mo e taimi filí, mo hai 'e lava ke ke fili ai, 'e toki tuku atu ia 'i he **vote.nz** pe telefoni ki he **0800 36 76 56**. 'E toe 'oatu pe 'a e fakamatala ko iá 'i ho'ō EasyVote pack.

# Ko e tohi fakahinohino ki ho'ō kau he Fili-Si'i 'a Hamilton West

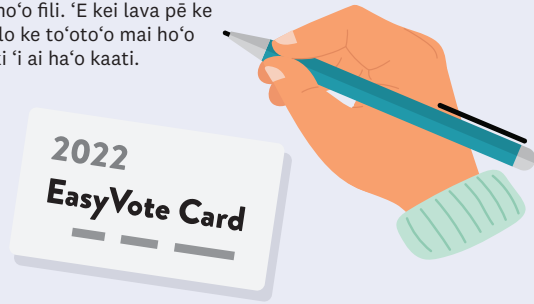


**ELECTORAL COMMISSION**  
TE KAITIAKI TAKE KŌWHIRI

# Ko e founga fili

## 1 Ha'u mo ho'o kaati fili EasyVote card

To'oto'o mai ho'o kaati fili EasyVote card he 'e vave ange ai ho'o fili. 'E kei lava pē ke ke fili kapau 'e ngalo ke to'oto'o mai ho'o kaati, pe 'oku te'eki 'i ai ha'o kaati.



## 2 Muimui ki he ngaahi fakahinohino

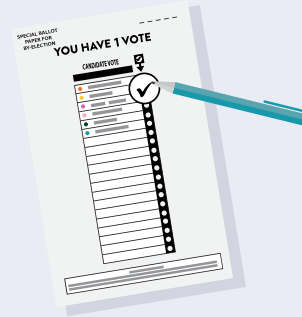
'E fakahinohino atu pē 'e he kau ngāue 'i he 'ū fai'anga filí 'a e me'a ke fai mo e feitu'u ke ke 'alu ki ai.



## 3 Fili 'i he Fili-Si'i 'a Hamilton West

'Oku taha pē 'a ho'o fo'i filí, 'a ia ko ho'o fili 'i 'a e kaniteiti 'oku ke loto ke ne fakafongā 'i 'a e vāhengā 'i Falealea.

'Oku kehe eni ia mei he fili lahi, 'a ia 'oku ua ai ho'o fo'i fili - fili 'e taha ki he paati pea mo e fili 'e taha ki he kaniteiti 'o e vāhengā filí.



## 4 Ko ho'o fili fakavāhengā

Ko ho'o fili fakavāhengā ko ho'o fili ia ha kaniteiti 'oku ke fiema'u ke hoko ko e fakafongā Falealea (MP) 'i he feitu'u 'oku ke nofo ai. Ko e kaniteiti 'e tokolahi taha 'a e kakai 'e fili ai 'e hoko ia ko e fakafongā (MP) 'a ho'o vāhengā.

'I ho'o pepa filí, tiki'i e hingoa 'o e kaniteiti 'oku ke fiema'u ke ne fakafongā 'i ho vāhengā.

## 5 Fa'o ho'o pepa filí 'i he puha pāloti 'oku fokotu'u ai.

Pea ko 'ene lavá ia - kuo lava ho'o fili!



### Ko e feitu'u 'e ma'u mei ai ha fakahinohino fekau'aki mo ho'o lēsisitá pea mo fili

- Vakai ki he uepisaiti [vote.nz](https://www.vote.nz)
- Tā ki he **0800 36 76 56**
- Vakai ki he [facebook.com/voteNZ](https://www.facebook.com/voteNZ)

Kapau te ke 'ilo ha taha 'e 'aonga ki ai e ngaahi fakamatala ko eni pea ke kātaki 'o fakaa'u atu ki ai.

'Oku toe ma'u atu foki 'i he 'ū lea kehekehe 'a e ngaahi fakamatala ki he lēsisitá mo e fili, 'i he [vote.nz](https://www.vote.nz)



Ngāue'aki 'a e kouti QR ko eni ke ma'u 'aki e ngaahi fakamatalá 'i he 'ū lea kehekehe, pea 'oku ma'u atu ia 'i hono fokotu'utu'u 'oku faingofua mo lava ke lau.



## 'Oku 'ikai ke ke lava atu ki ha fai'anga fili?

Kapau 'oku faingata'a pe 'ikai lava ke ke a'utonu ki ha fai'anga fili, 'oku 'i ai e ngaahi founga 'e ala tokoni ke fakapapau'i te ke kei lava pē 'o fili. Kapau 'oku ke nofo 'i ha nofo'anga tauhi vaivai (rest home), 'e fetu'utaki 'a e Pule Faifili (Electorate Manager) ki he pule 'o e nofo'angá ke alea'i ha founga ke fakahoko 'aki ho'o filí.

Kapau 'e 'ikai te ke lava ke ke a'utonu ki ha fai'anga fili koe'uhi 'oku ke tokoto falemahaki, mei he 'aho Nonite 28 'o Nōvema, 'e lava pe ke 'alu atu hao fāmili pe maheni ki falemahaki mo ho'o pepa filí.

Kapau 'e 'ikai ke ke lava ki ha fai'anga fili, tau pehē pe, koe'uhi he 'oku ke puke, toulekeleka pe faingata'a'ia fakasino, 'e lava pe ke tokoni'i koe ke ke fili. Fakaiiki 'oku ma'u ia 'i he [vote.nz](https://www.vote.nz) pe tā ki he **0800 36 76 56** 'o talanoa mo ha taha ki he 'ū founga.



## Fili mei tu'apule'anga

Kapau te ke fili mei tu'apule'anga, kuopau ke ke lēsisita kimu'a he tu'upō Falaite 9 'o Tisema. 'E lava ke ke lēsisita pe fakatonutonu 'a e ngaahi fakamatala fekau'aki mo koé 'i he [vote.nz](https://www.vote.nz)

'E lava pe ke ke fili mei tu'apule'anga mei he 'aho Pulelulu 23 'o Nōvemá 'o ngata ki he taimi 7pm 'aho Tokonaki 10 'o Tisema (Taimi 'a NZ).

Ko e founga vave mo faingofua taha ki he fili mei tu'apule'angá ko hono taunilouti (download) mo fakafonu ho'o pepa filí pea toki 'apulouti (upload) 'i he [vote.nz](https://www.vote.nz)

'E toe lava pe foki ke ke a'utonu pe 'o fakahoko ho'o filí 'i ha fai'anga fili 'i London pe Sydney, pe kole kia nautolu ke nau meili'i atu ho'o pepa filí. Kapau 'e 'ikai lava ke fakahoko ho'o filí 'i he ngaahi founga ko eni, kātaki 'o fetu'utaki mai.

Vakai'i e [vote.nz](https://www.vote.nz) ki he fakamatala fakamuimui taha fekau'aki mo e fili mei tu'apule'anga. Kapau te ke fiema'u ha tokoni ki he fili mei tu'apule'angá, kātaki 'o fetu'utaki mai .

'Imeili: [overseas@vote.nz](mailto:overseas@vote.nz)

Telefoni mei tu'apule'anga: +64 9 909 4182 ('e lava ke ke totongi 'a e telefoni mei tu'apule'anga).

Telefoni 'i loto New Zealand: 0800 36 76 56



## Fiema'u tokoni ki hono lau mo fakafonu ho'o pepa filí?

'E lava ke tokoni'i koe 'e hao fāmili pe maheni pe ha 'ofisa faifili ke lau mo fakafonu ho'o pepa filí. 'E lava e tokotaha ko iá:

- ke mo hū fakataha ki he puha fai'anga fili
- lau 'a e fakamatala 'oku hiki 'i he pepa filí
- fakafonu ho'o pepa filí kapau te ke loto ki ai.

'E 'ikai ngofua ke ne tala atu kia koe 'a e taha ke ke fili ai 'i he Fili-Si'i 'a Hamilton West.

Kapau 'oku ke kui, pe 'oku nenefu ho'o sió pe mo'ua 'i ha faingata'a'ia fakasino 'o 'ikai lava ke ke fakafonu ho'o pepa filí, 'e lava ke fakahoko ho'o filí 'aki e telefoni fakaongo (phone dictation service).

'E fiema'u ke ke lēsisita kapau 'e fiema'u ke ke ngāue'aki 'a e founga ko eni. Tā ki he **0800 028 028** 'o fili e option 1 'o lēsisita ai.

'E lava ke ke lēsisita mei he 'aho Tu'apulelulu 3 'o Nōvemá 'o ngata ki he 12pm Tokonaki 'aho 10 'o Tisema

Vakai ki he uepisaiti [vote.nz](https://www.vote.nz) 'o ma'u mei ai e fakaiiki fekau'aki mo e founga ko eni.