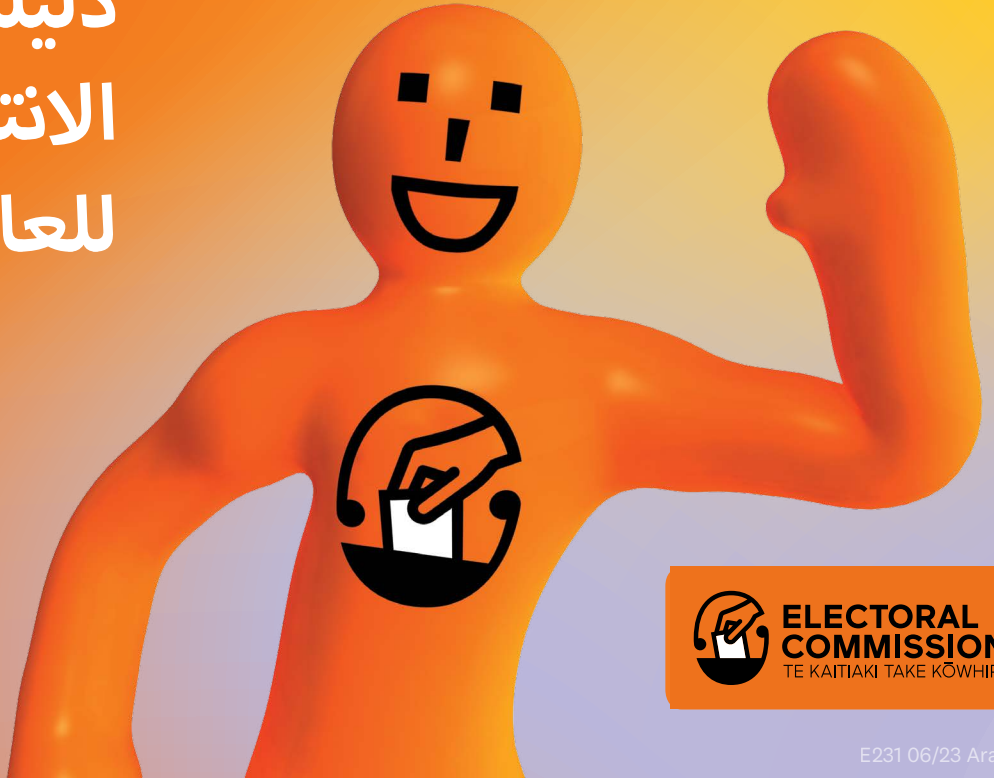


دليلك للتصويت في الانتخابات العامة للعام 2023.



E231 06/23 Arabic

يفتح التصويت: الساعة 9 صباحًا يوم الاثنين 2 أكتوبر
يغلق التصويت: الساعة 7 مساءً يوم الانتخاب،
السبت 14 أكتوبر

متى تفتح أماكن التصويت وأين تجدهم

يمكنك التسجيل والتصويت في الانتخابات العامة في أي مكان للتصويت اعتبارًا من يوم الاثنين 2 أكتوبر وحتى يوم الانتخاب، السبت 14 أكتوبر.
في يوم الانتخاب، السبت 14 أكتوبر، ستكون جميع أماكن التصويت مفتوحة من الساعة 9 صباحًا إلى الساعة 7 مساءً.

ستتاح المعلومات عن مواقع أماكن التصويت وساعات فتح أماكن التصويت على vote.nz أو بالاتصال برقم الهاتف **0800 36 76 56** اعتبارًا من منتصف شهر سبتمبر.



أين تحصل على معلومات أكثر عن التسجيل والتصويت

- يرجى زيارة vote.nz
- اتصل برقم الهاتف **0800 36 76 56**
- إذا وجدت أن هذه المعلومات ربما تكون مفيدة لشخص تعرفه، فيرجى إبلاغه بها.
- تتاح المعلومات عن التسجيل والتصويت أيضًا بلغات وبتنسيقات أخرى يمكن الوصول إليها على vote.nz

اعرف ما تتوقعه وطريقة التصويت في 2023



تأكد من أنك مسجل في سجل الناخبين وأن بياناتك حديثة.

لكي تصوت، يجب أن تكون مسجلًا في سجل الناخبين. يجب عليك التسجيل إذا كان عمرك 18 عامًا أو أكبر، وإذا كنت مواطنًا نيوزيلنديًا أو لديك إقامة دائمة، وعشت في نيوزيلندا بدون انقطاع لمدة 12 شهرًا أو أكثر في وقت ما في حياتك.

سجل وتحقق من بياناتك أو حدّثها عبر الإنترنت

من السهل أن تسجل أو تتحقق من بياناتك أو تحدّثها عبر الإنترنت باستخدام رخصة قيادتك النيوزيلندية أو جواز سفرك النيوزيلندي أو هوية RealMe المصدقة.

- اذهب إلى vote.nz
- اتصل برقم الهاتف **0800 36 76 56**
- أرسل اسمك وعنوانك في رسالة نصية مجانًا إلى الرقم **3676**

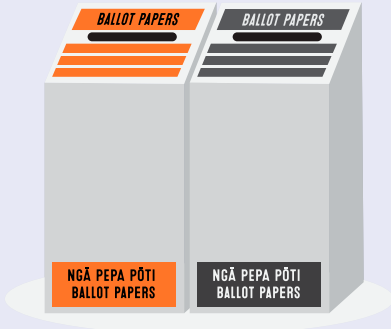
رزمة EasyVote



إذا كنت مسجلًا في موعد أقصاه يوم الأحد 10 سبتمبر، فستحصل على رزمة EasyVote بالبريد.

ستحبرك رزمة EasyVote متى يمكنك التصويت ومن الذي يمكنك أن تصوت له. وستتضمن رزمتك أيضًا بطاقة EasyVote المخصصة لك، مما يجعل التصويت أسهل. وتظل يمكنك التصويت بدون بطاقة EasyVote، لكن قد يستغرق ذلك وقتًا أطول. إذا سجلت بعد يوم الأحد 10 سبتمبر، بما في ذلك يوم الانتخاب، فلن تحصل على بطاقة EasyVote. وستحتاج إلى تصويت خاص، الذي يستغرق وقتًا أطول.

4 ضع ورقة التصويت في صندوق الاقتراع الموجود



هذا كل ما في الأمر –
لقد انتهيت من التصويت!

طريقة التصويت

1 أحضر بطاقة EasyVote



اصطحب بطاقة EasyVote معك حيث ستجعل التصويت أسهل. وتظل يمكنك التصويت إذا نسيت البطاقة أو إذا لم يكن لديك بطاقة.

2 سيكون هناك شخص في مكان التصويت لمساعدتك

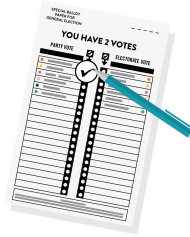


سيوضح لك موظفو الانتخابات في مكان التصويت ما عليك أن تفعله وأين تذهب.

3 التصويت في الانتخابات العامة

في الانتخابات العامة، لك تصويتان، تصويت حزبي وتصويت دائرة انتخابية.

التصويت الحزبي



يكون تصويتك الحزبي للحزب السياسي الذي تريد تأييده. يحدد هذا التصويت إلى حد بعيد العدد الإجمالي للمقاعد التي يحصل عليها كل حزب سياسي في البرلمان. الأحزاب التي تحصل على حصة أكبر من الأصوات الحزبية سيكون لها مقاعد أكثر في البرلمان.

يمكنك الاختيار من نفس قائمة الأحزاب السياسية سواء كنت مسجلاً في سجل الناخبين العام أو سجل الناخبين الماوري.

في ورقة التصويت، ضع علامة صح بجوار اسم الحزب السياسي الذي تختاره.

تصويت الدائرة الانتخابية

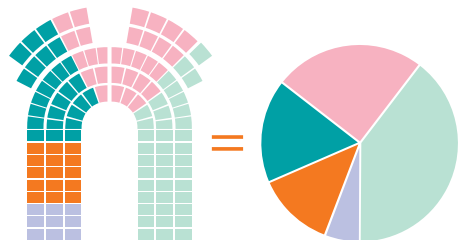


تصويت الدائرة الانتخابية هو اختيار المرشح الذي ترغب أن يكون عضو البرلمان للمنطقة التي تعيش فيها. يصبح المرشح الذي يحصل على معظم الأصوات في دائرتك الانتخابية عضو دائرتك الانتخابية في البرلمان. وسيمثل منطقتك المحلية في البرلمان.

إذا كنت مسجلاً في سجل الناخبين الماوري، فستصوت لمرشح يترشح في دائرة انتخابية للماوري.

إذا كنت مسجلاً في سجل الناخبين العام، فستصوت لمرشح يترشح في دائرة انتخابية عامة.

في ورقة التصويت، ضع علامة صح بجوار اسم المرشح الذي ترغب أكثر في أن يمثل منطقتك المحلية.



هذه النسبة من أصوات الحزب = نفس نسبة المقاعد في البرلمان

هل لا تستطيع الوصول إلى مكان تصويت؟



إذا كنت لا تستطيع الوصول إلى مكان تصويت، على سبيل المثال، بسبب المرض أو السن أو الإعاقة، فيمكنك الحصول على مساعدة للتصويت. اعرف المزيد على vote.nz، أو اتصل برقم الهاتف 0800 36 76 56 لمناقشة خياراتك.

إذا كنت في دار رعاية، فسيصل مدير الدائرة الانتخابية المحلي بمدير دار الرعاية لترتيب خدمات التصويت.

إذا كنت لا تستطيع الوصول إلى مكان تصويت لأنك في المستشفى، فاعتباراً من يوم الاثنين 2 أكتوبر، يستطيع صديق أو أحد أفراد العائلة إحضار أوراق التصويت إليك.

التصويت من الخارج



إذا كنت تصوت من الخارج، فيجب أن تكون مسجلاً في سجل الناخبين قبل منتصف ليل يوم الجمعة 13 أكتوبر. ويمكنك التسجيل أو تحديث بياناتك على vote.nz

يمكنك التصويت من الخارج اعتباراً من يوم الأربعاء 27 سبتمبر حتى الساعة 7 مساءً من يوم السبت 14 أكتوبر (توقيت نيوزيلندا).

أسهل وأسرع طريقة للتصويت من الخارج هي تنزيل ورقة التصويت وإكمالها ثم تحميلها على vote.nz

الهاتف من الخارج: +64 9 909 4182 (قد تنطبق أسعار المكالمات الدولية)

الهاتف من نيوزيلندا: 0800 36 76 56

هل تحتاج إلى مساعدة لقراءة أو تعليم أوراق التصويت؟



يستطيع صديق أو أحد أفراد العائلة أو مسؤول في الدائرة الانتخابية مساعدتك على قراءة أو تعليم ورقة التصويت. هذا الشخص يمكنه أن:

- يذهب معك خلف ستارة التصويت
- يقرأ لك بصوت عالٍ الكلمات والمعلومات في ورقة التصويت
- تعليم ورقة التصويت لك إذا طلبت منه ذلك.

هذا الشخص لا يمكنه أن يقول لك من الذي يجب أن تصوت له في الانتخابات العامة.

إذا كنت مكفوفاً، أو مكفوفاً جزئياً أو لديك إعاقة جسدية التي تعني أنك لا تستطيع تعليم ورقة التصويت بدون مساعدة، فيمكنك التصويت باستخدام خدمة الإملء الهاتفي.

عليك التسجيل لاستخدام هذه الخدمة. اتصل برقم الهاتف 0800 028 028 واختار الخيار 1 للتسجيل.

يمكنك التسجيل اعتباراً من يوم الاثنين 11 سبتمبر حتى ظهر يوم السبت 14 أكتوبر.

يرجى زيارة vote.nz لمعرفة المزيد عن هذه الخدمة.