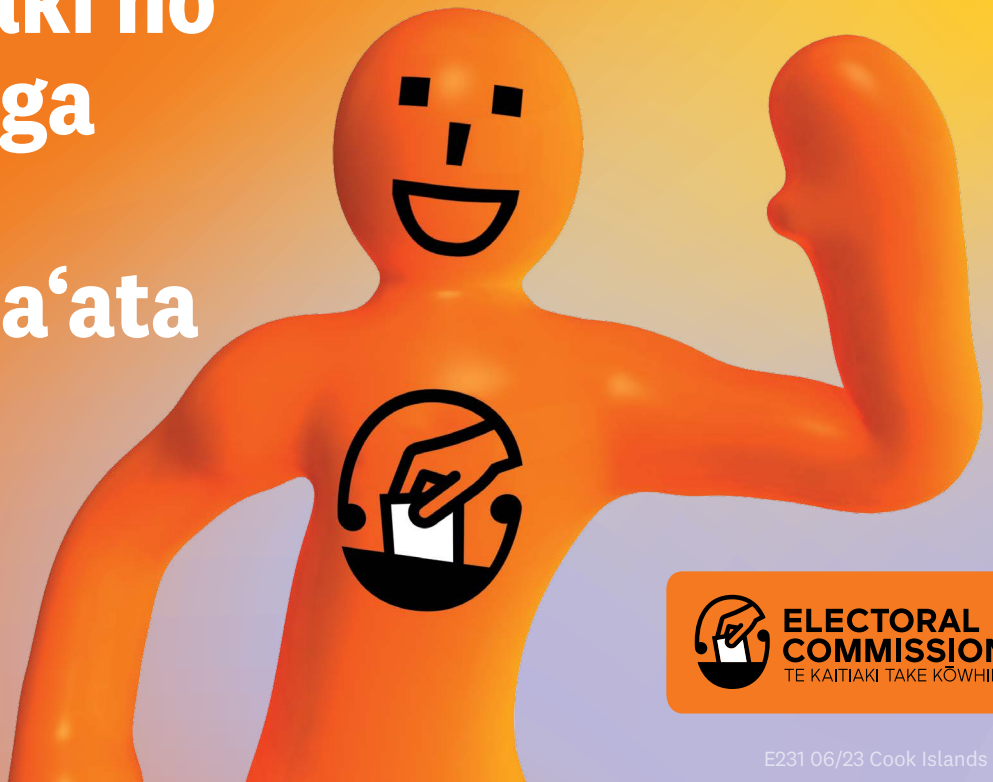


# Tō'ou arataki nō te vouti'anga ki roto i te 'Iki'anga Ma'ata 2023.



E231 06/23 Cook Islands Maori



**Kia mārama 'ea'a ka  
tupu e ka 'akapē'ea i te  
vouti i te 2023**

## E 'akapāpū kua rētita koe e kua 'aka'ou'ia tō'ou tuatua tāpapa.

No te vouti, ka anoano'ia koe kia rētita'ia. Ka anoano'ia koe kia rētita mē e 18 ō'ou mata'iti me kore i runga atu, e 'au Nūti Reni me kore e no'oranga tinamou, e kua no'o ana koe ki Nūti Reni e 12 marama me kore 'ara atu i tēta'i taime i tō'ou ora'anga.



## Rētita, 'ākara me kore 'aka'ou i tō'ou tua tāpapa ki runga i te 'ātuitui roro uira

E māmā ua i te rētita, 'ākara me kore 'aka'ou i tō'ou tua tāpapa ki runga i te 'ātuitui roro uira nā roto i te tā'anga'anga'anga i tō'ou raitini 'aka'oro Nūti Reni, Puka Tūranga Tika'anga Nūti Reni me kore tūtū 'akapāpū'ia RealMe.

- Aere atu ki te [vote.nz](https://www.vote.nz)
- Tāniuniu 0800 36 76 56
- Pata tutakikore atu i tō'ou ingoa ē te ngā'i no'o'anga ki te 3676



## Tā'au 'āpapa EasyVote

Mē kua rētita'ia koe i mua ake i te Tāpati rā 10 ō Tepetema, ka tū koe i te 'āpapa EasyVote na roto i te mēre.

Ka 'akakite atu tā'au 'āpapa EasyVote a'ea koe e vouti ei e ko'ai tā'au ka 'iki. Tei roto katoa i tā'au 'āpapa tā'au kāti EasyVote, te ka riro i te 'akamāmā i te vouti'anga. Ka rauka rai iākoe i te vouti mē kāre ā'au kāti EasyVote, ināra pēnei ka roa atu.

Mē ka rētita koe i muri ake i te Tāpati rā 10 o Tepetema, e pera i te rā vouti'anga, kāre koe e tū i tā'au kāti EasyVote. Ka anoano'ia koe kia tuku i tēta'i vouti'anga takakē, e ka roa atu te reira.

**Tu'era te vouti'anga:** Ora 9 i te pōpongi ā te  
Mōnitē rā 2 o Okotopa

**Tōpiri te vouti'anga:** Ora 7 i te a'ia'i i te rā  
vouti'anga, Ma'anākai rā 14 o  
Okotopa



## Mē tu'era te au ngā'i vouti'anga e ka kimi ia rātou ki'ea

Ka rauka iākoe i te rētita ma te vouti ki roto i te 'Iki'anga Ma'ata ki ko i tēta'i uātu ngā'i vouti'anga mei te Mōnite rā 2 o Okotopa ki te rā ō te vouti'anga, Ma'anākai rā 14 o Okotopa.

I te rā o te vouti'anga, Ma'anākai rā 14 o Okotopa, ka tu'era te au ngā'i vouti'anga pouroa mei te ora 9 i te pōpongi ki te ora 7 i te a'ia'i.

Ka vai te au 'akakitekite'anga no te au ngā'i ē te au ora 'akatu'era'anga no te au ngā'i vouti'anga ki ko i te [vote.nz](https://www.vote.nz) mē kore e tāniuniu atu i te **0800 36 76 56** mei rotopū ia Tepetema.



## Te ngā'i no te tiki i tēta'i au 'akakitekite'anga no runga i te rētita'anga ē te vouti'anga

- Ātoro atu [vote.nz](https://www.vote.nz)
- Tāniuniu **0800 36 76 56**

Mē ka riro teia 'akakitekite'anga ei tauturu i tēta'i tangata tā'au i kite, e pati'anga kia 'akakitena iātu kia rātou.

Te vai katoa nei te 'akakitekite'anga nō runga i te rētita'anga ē te vouti'anga ki roto i tēta'i au reo kē ē te au 'akapapa'anga ngō'ie ki kō i te [vote.nz](https://www.vote.nz)

# 'Akapē'ea i te vouti

## 1 'Apai mai i tā'au kāti EasyVote

'Apai i tā'au kāti EasyVote ka riro te reira i te 'akamāmā i te vouti'anga. Ka rauka rāi iākoe i te vouti me ngaropōina iākoe tā'au kāti mē kore kāre ā'au.



## 2 E tangata tēta'i i kō i te ngā'i vouti'anga no te tauturu iākoe

Ka 'akaāri atu te aronga 'anga'anga o te vouti'anga i kō i tō'ou ngā'i vouti'anga 'ea'a tā'au ka rave e ka 'aere ki'ea.



## 3 Vouti ki roto i te 'iki'anga ma'ata

I roto i te 'iki'anga ma'ata, e rua ā'au vouti - e vouti pāti ē te vouti nō te tu'anga 'iki'anga.

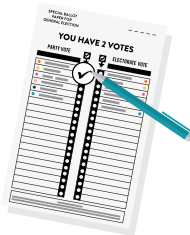
### Tā'au vouti pāti

Ko tā'au vouti pāti nō te pāti porotiki te reira tā'au i 'inangaro i te turu.

Nā nēta vouti e tuku i te ma'ata'anga o te tika nō runga i te nūmero o te au no'o'anga ka peke i te au pāti porotiki i roto i te Pāramani. Ko te au pāti e ma'ata atu tā rātou tea o te vouti pāti ka ma'ata atu to rātou no'o'anga i roto i te Pāramani.

Ka rauka iākoe i te 'iki nō runga i taua 'akapapa'anga rāi nō te pāti porotiki mē tei runga koe i te rōrā o te katoatoa mē i te rōrā o te Māori.

I runga i tā'au peapa vouti'anga, e tuku i te kika ki te pae i te pāti porotiki tā'au i 'inangaro.



### Tā'au vouti tu'anga 'iki'anga

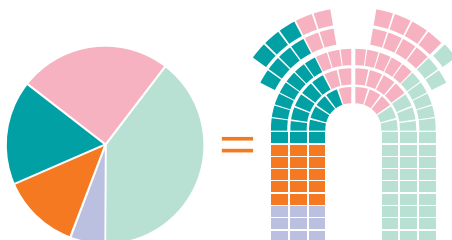
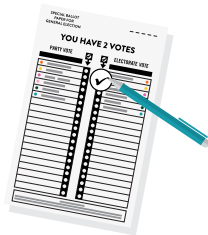
Ko tā'au vouti tu'anga 'iki'anga ka 'iki te reira i te mema tāmanako'ia tā'au i 'inangaro e Mema Pāramani (MP) nō tō'ou ngā'i e no'o ana.

Ko te mema tāmanako'ia tei ma'ata tōna vouti i roto i tō'ou tu'anga 'iki'anga koia ka riro mai e Mema Pāramani nō tō'ou tu'anga 'iki'anga. Ko rātou ka mata i tō'ou ngā'i i roto i te Pāramani.

Me ka 'iki koe i te rōra o te Māori, ka 'iki koe i te tangata ka tū ki roto i te tu'anga 'iki'anga o te Māori.

Me ka 'iki koe i te rōra o te katoatoa, ka 'iki koe i te tangata ka tū ki roto i te tu'anga 'iki'anga o te katoatoa.

I runga i tā'au peapa vouti'anga, tuku i te kika ki te pae i te ingoa o te mema tāmanako'ia tei 'inangaro koe kia mata i tō'ou ngā'i.

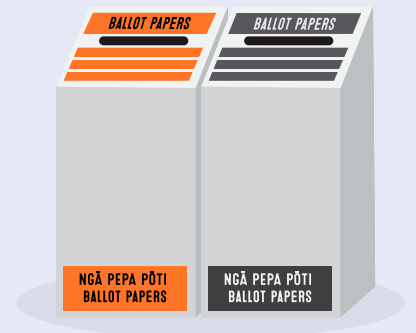


**Teia ma'ata o te vouti pāti =  
Ko taua ma'ata rāi i te au no'o'anga i roto i te Pāramani**

4

## E tuku i tā'au peapa vouti ki roto i te pi'a vouti tei 'akano'ia

E ko te 'openga rāi — kua 'iki koe!



## Kāre e tae ki te ngā'i vouti'anga?

Mē kāre koe e tae ki te ngā'i vouti'anga, tēta'i 'ākara'anga, nō te maki, mata'iti me kore e pakipakitai, ka rauka iākoe i te tiki tauturu nō te vouti. Kimi mārama atu ki ko i te **vote.nz** mē kore tāniuniu i te **0800 36 76 56** nō te komakoma atu i te au rāvenga nō'ou.

Mē tei roto koe i te ngutu'are tiaki, ka tāniuniu atu tō'ou Mānitia nō tō'ou tu'anga 'iki'anga i te mānitia i roto i tō'ou ngutu'are tiaki nō te 'akapapa i te au tu'anga raverave nō te vouti'anga.

Me kāre koe e tae ki te ngā'i 'iki'anga nō te mea tei roto koe i te 'aremaki, mei te Mōnitē rā 2 o 'Okotopa ka rauka i tō'ou taeake mē kore tēta'i mema i roto i tō'ou kōpū tangata i te 'apai atu i tā'au peapa 'iki'anga kiā koe.



## Vouti'anga no va'o ake i te bāsileia

Mē ka vouti mai koe nō te pā 'enua i va'o, ka anoano'ia koe ki rētitā'ia i mua ake i te tuaero i te pō Varaire rā 13 o Okotopa. Ka rauka iākoe i te rētitā mē kore i te 'aka'ou i tō'ou tuatua tāpapa i kō i te **vote.nz**

Ka rauka iākoe i te vouti i te pā 'enua i va'o ake mei te Ru'itoru rā 27 o Tepetema e tae uātu ki te ora 7 i te a'iai Ma'anākai rā 14 o Okotopa (Ora Nūti Reni).

Ko te rāvenga māmā roa atu ē te viviki i te vouti mei te pā 'enua i va'o ake koai nā roto i te kiriti'anga ē te 'akaki'anga i tā'au peapa vouti'anga e oti tuku atu ki ko i te **vote.nz**

**Terepōni nō te pā 'enua i va'o ake:** +64 9 909 4182  
(ka arapakī pa'a te tiāti terepōni nō va'o)

**Terepōni nō Nūti Reni:** 0800 36 76 56



## Ka anoano tauturu koe i te tatau mē kore i te māka i tā'au au peapa vouti?

Ka rauka i te taeake, te mema o te kōpū tangata, mē kore i te 'ōpita o te 'iki'anga i te tauturu iākoe i te tatau mē kore i te māka i tā'au peapa vouti'anga. Ka rauka i tēra tangata i te:

- āru iākoe ki muri i te 'ārai vouti'anga
- tatau atu i te au kupu ē te au tātā'anga i runga i te peapa vouti'anga
- māka i tā'au peapa vouti'anga mē ka pati koe kia rātou.

Kāre e rauka ia rātou i te 'akakite atu e ko'ai tā'au ka vouti i roto i te 'iki'anga ma'ata.

Mē e matapō koe, mānga matapō ua mē kore e pakipakitai tō'ou ko te 'āite'anga i reira kāre e rauka iākoe i te māka i tā'au peapa vouti'anga ma te kore e tauturu, ka rauka iākoe i te vouti nā roto i te tā'anga'anga'anga i te terepōni tuatua.

Ka anoano'ia koe kia rētitā i te tā'anga'anga i teia tauturu. Tāniuniu i te **0800 028 028** ma te 'iki i te rāvenga 1 nō te rētitā.

Ka rauka iākoe i te rētitā mei te Mōnitē rā 11 o Tepetema e tae uātu ki te avatea, Ma'anākai rā 14 o Okotopa.

Ātoro atu i te **vote.nz** no te kimi mārama atu nō runga i teia tauturu.