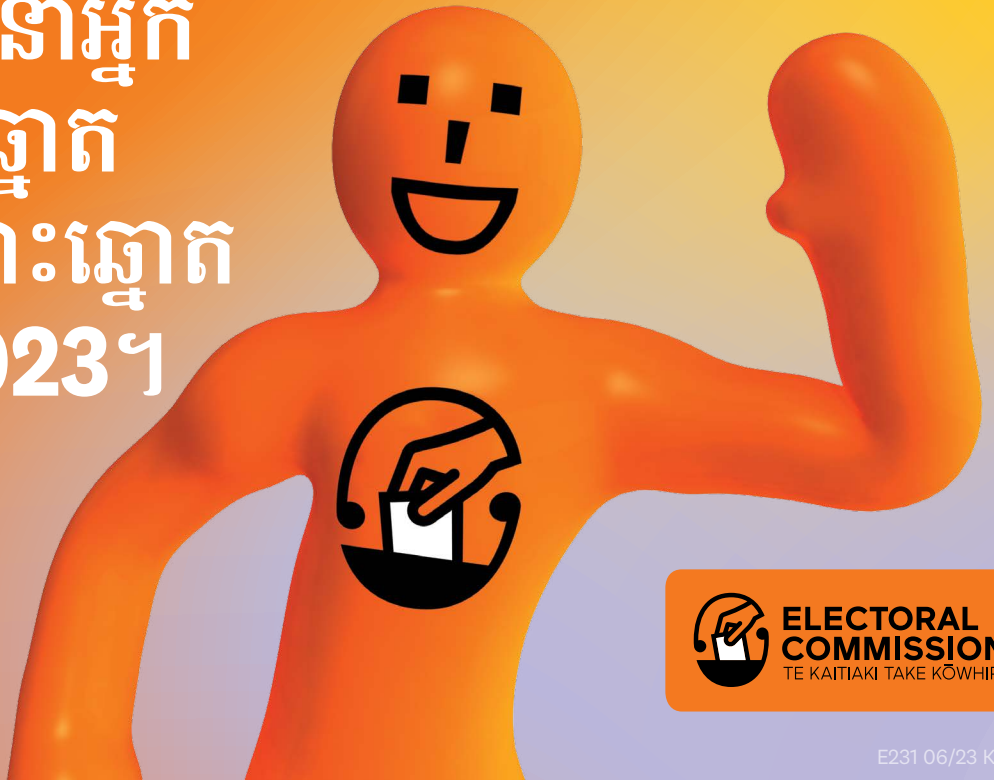


ស្ងៀមភៀសដៃណែនាំអ្នក អំពីការបោះឆ្នោត នៅក្នុងការបោះឆ្នោត សកលឆ្នាំ 2023។



**ELECTORAL
COMMISSION**
TE KAITIAKI TAKE KŌWHIRI

E231 06/23 Khmer



ស្វែងយល់ពីអ្វីដែលត្រូវរំពឹង និងរបៀបបោះឆ្នោតនៅក្នុងឆ្នាំ 2023។

ត្រូវប្រាកដថាអ្នកបានចុះឈ្មោះ ហើយព័ត៌មានលម្អិតរបស់
អ្នកគឺជាព័ត៌មានថ្មីបំផុត។

ដើម្បីបោះឆ្នោត អ្នកចាំបាច់ត្រូវចុះឈ្មោះ។ អ្នកត្រូវតែចុះឈ្មោះ ប្រសិនបើអ្នកមានអាយុ
18 ឆ្នាំឡើងទៅ ជាពលរដ្ឋនៃប្រទេសនេះ រស់នៅក្នុងប្រទេសនេះ រស់នៅក្នុងប្រទេសនេះយូរជាង 12 ខែប្រចាំឆ្នាំនេះ ក្នុងពេលណាមួយក្នុង
ជីវិតរបស់អ្នក។



ចុះឈ្មោះ ត្រួតពិនិត្យ ឬធ្វើបច្ចុប្បន្នភាព ព័ត៌មានលម្អិតរបស់អ្នកតាមអនឡាញ

ងាយស្រួលចុះឈ្មោះ ត្រួតពិនិត្យ ឬធ្វើបច្ចុប្បន្នភាពព័ត៌មានលម្អិតរបស់អ្នកតាម
អនឡាញដោយប្រើប័ណ្ណបើកបរនៃប្រទេសនេះ លិខិតឆ្លងដែននៃប្រទេសនេះ ឬ
អត្តសញ្ញាណដែលបានផ្ទៀងផ្ទាត់ RealMe។

- ចូលទៅកាន់ [vote.nz](https://www.vote.nz)
- ហៅទូរសព្ទទៅលេខ **0800 36 76 56**
- ផ្ញើសារ និងអោយសេវាកម្មរបស់អ្នកតាមសារជាអក្សរដោយឥតគិតថ្លៃទៅកាន់លេខ **3676**



កញ្ចប់ EasyVote របស់អ្នក

ប្រសិនបើអ្នកបានចុះឈ្មោះនៅថ្ងៃអាទិត្យ ទី 10 ខែកញ្ញា អ្នកនឹងទទួលបានកញ្ចប់
EasyVote នៅក្នុងសំបុត្រ។

កញ្ចប់ EasyVote របស់អ្នកនឹងប្រាប់អ្នកថាអ្នកអាចបោះឆ្នោតនៅពេលណា ហើយ
នរណាដែលអ្នកអាចបោះឆ្នោតឱ្យ។ កញ្ចប់របស់អ្នកក៏នឹងរួមបញ្ចូលកាត EasyVote
ផ្ទាល់ខ្លួនរបស់អ្នកផងដែរ ដែលធ្វើអោយការបោះឆ្នោតកាន់តែងាយស្រួល។ អ្នកនៅតែ
អាចបោះឆ្នោតដោយគ្មានកាត EasyVote របស់អ្នក ប៉ុន្តែវាអាចចំណាយពេលយូរជាង
នេះ។

ប្រសិនបើអ្នកចុះឈ្មោះក្រោយថ្ងៃអាទិត្យ ទី 10 ខែកញ្ញា រួមទាំងនៅថ្ងៃបោះឆ្នោត អ្នក
នឹងមិនទទួលបានកាត EasyVote របស់អ្នកទេ។ អ្នកនឹងចាំបាច់ត្រូវបោះឆ្នោតពិសេស
ដែលចំណាយពេលយូរជាងនេះ។

ការបោះឆ្នោតបើក នៅថ្ងៃចន្ទ ទី 2 ខែតុលា ម៉ោង 9 ព្រឹក
ដំណើរការ៖

ការបោះឆ្នោតបិទ នៅថ្ងៃសៅរ៍ ទី 14 ខែតុលា ម៉ោង 7 យប់នៅថ្ងៃ
បញ្ចប់ដំណើរការ៖ បោះឆ្នោត



ពេលវេលាដែលកន្លែងបោះឆ្នោតបើក ដំណើរការ និងទីកន្លែងដែលត្រូវស្វែងរកពួកវា

អ្នកអាចចុះឈ្មោះ និងបោះឆ្នោតនៅក្នុងការបោះឆ្នោតសកលនៅគ្រប់កន្លែងបោះឆ្នោតពី
ថ្ងៃចន្ទ ទី 2 ខែតុលា ដល់ថ្ងៃបោះឆ្នោត ថ្ងៃសៅរ៍ ទី 14 ខែតុលា។

នៅថ្ងៃបោះឆ្នោត ថ្ងៃសៅរ៍ ទី 14 ខែតុលា គ្រប់កន្លែងបោះឆ្នោតទាំងអស់នឹងបើក
ដំណើរការពីម៉ោង 9 ព្រឹកដល់ម៉ោង 7 យប់។

ព័ត៌មានអំពីទីតាំង និងម៉ោងបើកដំណើរការសម្រាប់កន្លែងបោះឆ្នោត នឹងអាចស្វែងរក
បានតាមរយៈ [vote.nz](https://www.vote.nz) ឬតាមការហៅទូរសព្ទទៅលេខ **0800 36 76 56** ចាប់ពី
ពាក់កណ្តាលខែកញ្ញាទៅ។



កន្លែងដែលទទួលបានព័ត៌មានបន្ថែមអំពីការ ចុះឈ្មោះ និងការបោះឆ្នោត

- សូមចូលទៅកាន់ [vote.nz](https://www.vote.nz)
- ហៅទូរសព្ទទៅលេខ **0800 36 76 56**

ប្រសិនបើព័ត៌មាននេះអាចមានប្រយោជន៍ចំពោះមនុស្សដែលអ្នកស្គាល់ សូម
ប្រាប់ពួកគេអំពីវា។

ព័ត៌មានអំពីការចុះឈ្មោះ និងការបោះឆ្នោតគឺអាចស្វែងរកបាននៅក្នុង
ភាសាផ្សេងទៀត និងទម្រង់ដែលអាចចូលប្រើបានតាមរយៈ [vote.nz](https://www.vote.nz)

របៀបបោះឆ្នោត

1 នាំយកកាត EasyVote របស់អ្នកទៅជាមួយ

យកកាត EasyVote របស់អ្នកមកជាមួយអ្នកពីព្រោះវានឹងធ្វើឱ្យការបោះឆ្នោតកាន់តែងាយស្រួល។ អ្នកនៅតែអាចបោះឆ្នោតបាន ប្រសិនបើអ្នកភ្លេចកាតរបស់អ្នក ឬមិនមានកាតនោះ។



2 នឹងមានអ្នកជួយអ្នកនៅកន្លែងបោះឆ្នោត

បុគ្គលិកបោះឆ្នោតនៅកន្លែងបោះឆ្នោតរបស់អ្នកនឹងបង្ហាញអ្នកពីទីដែលត្រូវធ្វើ និងកន្លែងដែលត្រូវទៅ។



3 បោះឆ្នោតក្នុងការបោះឆ្នោតសកល

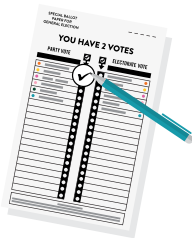
នៅក្នុងការបោះឆ្នោតសកល អ្នកទទួលបានការបោះឆ្នោតចំនួនពីរ - ការបោះឆ្នោតជូនគណបក្ស និងការបោះឆ្នោតជូនបេក្ខជនមួយ។

ការបោះឆ្នោតជូនគណបក្សរបស់អ្នក

ការបោះឆ្នោតជូនគណបក្សរបស់អ្នក គឺសម្រាប់គណបក្សនយោបាយដែលអ្នកចង់គាំទ្រ។

ជាទូទៅ ការបោះឆ្នោតនេះធ្វើការសម្រេចទៅលើចំនួនអាសនៈសរុបដែលគណបក្សនយោបាយនីមួយៗទទួលបានក្នុងសភា។ គណបក្សដែលមានចំណែកច្រើនជាងគេនៃការបោះឆ្នោតជូនគណបក្ស និងទទួលបានអាសនៈកាន់តែច្រើនទៀតក្នុងសភា។

អ្នកអាចជ្រើសរើសពីបញ្ជីគណបក្សនយោបាយតែមួយ មិនថាអ្នកមានឈ្មោះនៅក្នុងបញ្ជីទូទៅ ឬបញ្ជីឈ្មោះជនជាតិដើមម៉ាឡេនោះទេ។ នៅលើក្រដាសបោះឆ្នោតរបស់អ្នក សូមដាក់សញ្ញាដឹកតាមឈ្មោះគណបក្សនយោបាយដែលអ្នកជ្រើសរើស។



ការបោះឆ្នោតជូនបេក្ខជនរបស់អ្នក

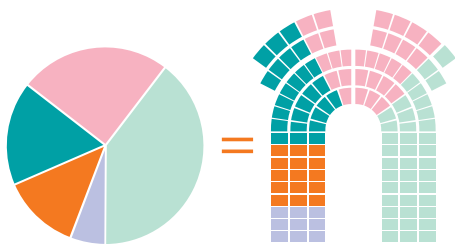
ការបោះឆ្នោតជូនបេក្ខជនរបស់អ្នក គឺដើម្បីជ្រើសរើសបេក្ខជនដែលអ្នកចង់ឱ្យក្លាយជាសមាជិកសភា (សមាជិកសភា) សម្រាប់តំបន់ដែលអ្នករស់នៅ។

បេក្ខជនដែលមានសំឡេងច្រើនជាងគេក្នុងការបោះឆ្នោតជូនបេក្ខជនក្លាយជាសមាជិកសភាតំបន់បោះឆ្នោតរបស់អ្នក។ ពួកគេនឹងតំណាងឱ្យតំបន់របស់អ្នកនៅក្នុងសភា។

ប្រសិនបើអ្នកស្ថិតក្នុងបញ្ជីឈ្មោះជនជាតិដើមម៉ាឡេ អ្នកនឹងបោះឆ្នោតឱ្យបេក្ខជនឈរឈ្មោះនៅក្នុងតំបន់បោះឆ្នោតសម្រាប់ជនជាតិម៉ាឡេ។

ប្រសិនបើអ្នកស្ថិតក្នុងបញ្ជីឈ្មោះទូទៅ អ្នកនឹងបោះឆ្នោតឱ្យបេក្ខជនឈរឈ្មោះនៅក្នុងតំបន់បោះឆ្នោតទូទៅ។

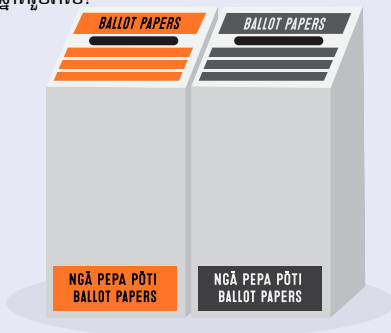
នៅលើក្រដាសបោះឆ្នោតរបស់អ្នក សូមដាក់សញ្ញាដឹកតាមឈ្មោះបេក្ខជនដែលអ្នកចង់ឱ្យធ្វើជាតំណាងតំបន់មូលដ្ឋានរបស់អ្នក។



សមាមាត្រនៃសន្លឹកឆ្នោតរបស់គណបក្សនេះ = សមាមាត្រដូចគ្នានៃអាសនៈនៅក្នុងសភា

4 ដាក់សន្លឹកឆ្នោតរបស់អ្នកនៅក្នុងប្រអប់សន្លឹកឆ្នោតដែលបានផ្តល់ឱ្យ

នោះជាការស្រេច — អ្នកបានបោះឆ្នោតរួចរាល់!



មិនអាចទៅកាន់កន្លែងបោះឆ្នោតបានមែនទេ?

ប្រសិនបើអ្នកមិនអាចទៅកាន់កន្លែងបោះឆ្នោតបាន ឧទាហរណ៍ ដោយសារជំងឺ អាយុ ឬពិការភាព អ្នកអាចទទួលបានជំនួយក្នុងការបោះឆ្នោត។ ស្វែងយល់បន្ថែមតាមរយៈ vote.nz ឬ ហៅទូរសព្ទទៅលេខ **0800 36 76 56** ដើម្បីពិភាក្សាលើជម្រើសរបស់អ្នក។

ប្រសិនបើអ្នកនៅក្នុងមណ្ឌលថែទាំ អ្នកគ្រប់គ្រងការបោះឆ្នោតក្នុងតំបន់របស់អ្នកនឹងទាក់ទងអ្នកគ្រប់គ្រងមណ្ឌលថែទាំរបស់អ្នកដើម្បីរៀបចំសេវាកម្មបោះឆ្នោត។

ប្រសិនបើអ្នកមិនអាចទៅកាន់កន្លែងបោះឆ្នោតបានដោយសារអ្នកស្ថិតនៅមន្ទីរពេទ្យ ពីថ្ងៃចន្ទ ទី២ ខែតុលា មិត្តភក្តិ ឬសមាជិកគ្រួសារអាចយកសន្លឹកឆ្នោតរបស់អ្នកមកឱ្យអ្នកបាន។

ការបោះឆ្នោតពីក្រៅប្រទេស

ប្រសិនបើអ្នកកំពុងបោះឆ្នោតពីក្រៅប្រទេស អ្នកត្រូវតែចុះឈ្មោះនៅពាក់កណ្តាលយប់ថ្ងៃសុក្រ ទី១៣ ខែតុលា។ អ្នកអាចចុះឈ្មោះ ឬធ្វើបច្ចុប្បន្នភាពព័ត៌មានលម្អិតរបស់អ្នកតាមរយៈ vote.nz

អ្នកអាចបោះឆ្នោតពីក្រៅប្រទេសពីថ្ងៃពុធ ទី២៧ ខែកញ្ញា រហូតដល់ថ្ងៃសៅរ៍ ទី១៤ ខែតុលា ម៉ោង ៧ យប់ (ម៉ោងនូវីលហ្សេឡង់)។

មធ្យោបាយងាយស្រួលនិងឆាប់រហ័សបំផុតក្នុងការបោះឆ្នោតពីក្រៅប្រទេស គឺត្រូវទាញយកនិងបំពេញក្រដាសបោះឆ្នោតរបស់អ្នក ហើយបន្ទាប់មកអាប់ទូរស័ព្ទនៅលើ vote.nz

ទូរសព្ទពីក្រៅប្រទេស៖ +64 9 909 4182
(អត្រាការហៅទូរសព្ទអន្តរជាតិអាចត្រូវបានអនុវត្ត)
ទូរសព្ទពីប្រទេសនូវីលហ្សេឡង់៖ 0800 36 76 56

តើត្រូវការជំនួយក្នុងការអាន ឬគូសសន្លឹកបោះឆ្នោតរបស់អ្នកដែរទេ?

មិត្តភក្តិ សមាជិកគ្រួសារ ឬមន្ត្រីរៀបចំការបោះឆ្នោត អាចជួយអ្នកក្នុងការអាន ឬគូសសន្លឹកឆ្នោតរបស់អ្នក។ បុគ្គលនោះអាច៖

- ទៅខាងក្រោយអង្រក្រង់បន្ទប់បោះឆ្នោតជាមួយអ្នក
- អានពាក្យពេចន៍ និងព័ត៌មាននៅលើសន្លឹកឆ្នោត
- គូសសន្លឹកឆ្នោតឱ្យអ្នក ប្រសិនបើអ្នកសុំឱ្យពួកគេជួយ។

ពួកគេមិនអាចប្រាប់អ្នកថាអ្នកគួរបោះឆ្នោតឱ្យអ្នកណាទៅក្នុងការបោះឆ្នោតសកលនោះទេ។

ប្រសិនបើអ្នកពិការភ្នែក ពិការភ្នែកមួយផ្នែក ឬមានពិការភាពរាងកាយ ដែលមានន័យថាអ្នកមិនអាចគូសសន្លឹកឆ្នោតរបស់អ្នកដោយគ្មានជំនួយ អ្នកអាចបោះឆ្នោតដោយប្រើសេវាសេវាតាមទូរសព្ទ។

អ្នកត្រូវចុះឈ្មោះទើបប្រើប្រាស់សេវាកម្មនេះបាន។ ហៅទូរសព្ទទៅលេខ **0800 028 028** និងជ្រើសរើសជម្រើស 1 ដើម្បីចុះឈ្មោះ។

អ្នកអាចចុះឈ្មោះពីថ្ងៃចន្ទ ទី១១ ខែកញ្ញា រហូតដល់វេលាថ្ងៃត្រង់ ថ្ងៃសៅរ៍ ទី១៤ ខែតុលា។ សូមចូលទៅកាន់ vote.nz ដើម្បីស្វែងយល់បន្ថែមអំពីសេវាកម្មនេះ។