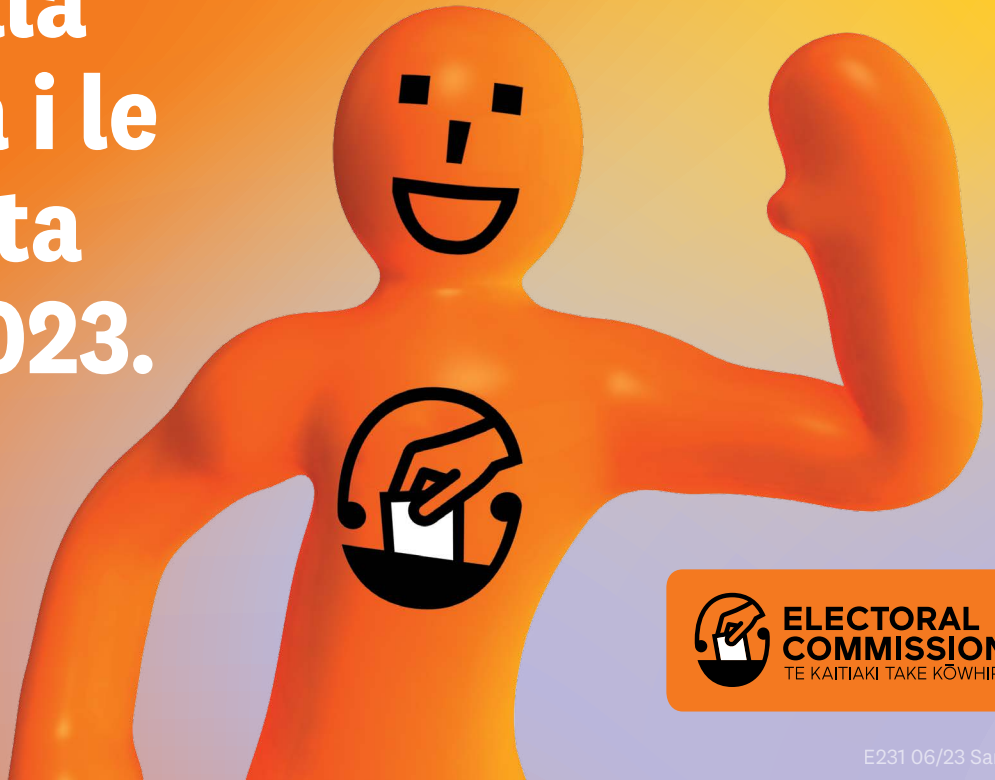


# O lau ta'iala mo palota i le Faigāpalota Lautele 2023.



E231 06/23 Samoan



Ia malamalama i mea e te faatalitalia ma le auala e palota ai i le 2023

## Ia maunua ua e lesitala ma ua toe faafou au faamatalaga.

Ina ia palota, e tatau ona e lesitala. E te agavaa e lesitala lou suafa ma faatino lau palota, pe afai ua 18 tausaga o lou soifua pe sili atu, o oe o se sitiseni Niu Sila pe ua e nofomau, pe iai foi se taimi i lou soifua na e nofo ai lava i Niu Sila mo le umi e 12 masina pe sili atu.



## Lesitala, siaki pe faafou ou faamatalaga i luga o le initaneti

E faigofie ona lesitala, siaki pe toe faafou au faamatalaga i luga o le initaneti e fa'aaogā ai lau laisene avetaavale Niu Sila, tusifolau Niu Sila poo lau RealMe o loo i ai au faamatalaga ua mae'a ona faamaonia aloa'ia.

- Alu i le [vote.nz](https://www.vote.nz)
- Vala'au le **0800 36 76 56**
- Lafo mai se fe'au tusitusia e lē totogiina o lou suafa ma le tuātusi i le **3676**



## O au pepa mo le EasyVote

Afai e oo atu i le Aso Sa 10 o Setema ua lesitala lou suafa, o le a maua atu i lau pusameli pepa mo le EasyVote.

O au pepa mo le EasyVote e faailoa atu ai le aso e mafai ona e palota ai ma le sui tauva e mafai ona e palota i ai. O au pepa palota e aofia ai ma lau EasyVote card, e faigofie ona faatino ai lau palota. E mafai lava ona e palota e aunoa ma lau EasyVote card, ae fai si umi e faatino ai.

Afai e te lesitala ae ua te'a le Aso Sa 10 o Setema, e aofia ai ma le aso o le faigāpalota, e lē maua atu lau EasyVote card. E tatau ona fai sau palota faapitoa ma o le a umi se taimi.

**Tatala faigāpalota:** 9am i le Aso Gafua 2 o Oketopa

**Tapunia faigāpalota:** 7pm i le aso palota,  
Aso Toona'i 14 o Oketopa



## Le taimi e tatala ai nofoaga o loo faia ai faigāpalota ma poo fea fo'i o loo faia ai

E mafai ona e lesitala ma palota i le Faigāpalota Lautele i soo se nofoaga mo faigāpalota mai le Aso Gafua 2 o Oketopa se'ia oo i le aso palota, Aso Toona'i 14 o Oketopa.

I le aso o le faigāpalota, Aso Toona'i 14 o Oketopa, o nofoaga uma e faatino ai palota o le a tatalaina mai le 9am e oo atu i le 7pm.

Faamatalaga e uiga i nofoaga ma taimi e tatala ai mo nofoaga palota o le a avanoa i le [vote.nz](https://www.vote.nz) pe vili le **0800 36 76 56** mai i le ogātotonu o Setema.



## O fea e maua ai nisi faamatalaga mo le lesitalaina ma le faatinoina o palota

- Asiasi i le [vote.nz](https://www.vote.nz)
- Vala'au le **0800 36 76 56**

Afai e te silafia se tasi e aogā ai nei faamatalaga, faamolemole fa'aailoa i ai.

Faamatalaga e uiga i lesitala ma faigāpalota e maua foi i isi gagana ma maua i lomiga i le [vote.nz](https://www.vote.nz)

# Faapefea ona palota

## 1 Taua'ao mai lau EasyVote card

Tauaao mai lau EasyVote card ina ia faafaigofie ai le faiga o lau palota. E mafai lava ona e palota pe afai e galo pe leai foi sau pepa lena.



## 2 O le a i ai se tasi i le nofoaga o faigāpalota e fesoasoani atu iā te oe

O le a faasino atu e le aufaigaluega i le nofoaga e te palota ai le mea e fai ma le vaega e te aga'i iai.



## 3 Palota i le faigāpalota lautele

I le faigāpalota lautele, e lua au palota e fai – palota i se patī ma lau palota faaitumalo.

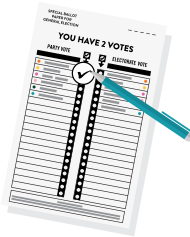
### Lau palota mo le patī

O lau palota mo le patī e fai mo le vaega faa'upufai i e te mana'o e lagolagoina.

E filifilia e lenei palota le aofa'i o nofoa e maua e vaega faa'upufai ta'itasi i le Palemene. O patī e tele atu a latou palota e maua, e tele atu fo'i a latou nofoa e maua i le Palemene.

E mafai ona e filifili mai i le lisi lava e tasi o vaega faa'upufai e tusa lava pe o loo e iai i le lola o faigā palota lautele poo le lola a Māoli.

I luga o lau pepa palota, ia togi faasa'o le igoa o le vaega faa'upufai e te filifilia.



### Lau palota mo lou itumālo faapalota

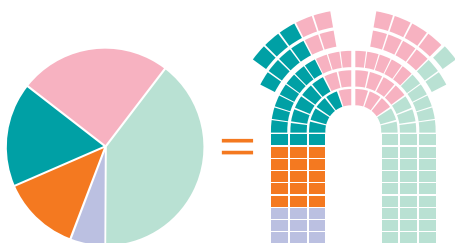
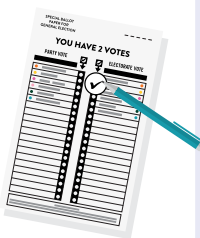
O lau palota faaitumālō e mo le filifiliina o le sui tauvā e te finagalo e avea ma sui usufono o le Palemene (MP) o le nofoaga o loo e aumau ai.

O le sui tauvā e tele ana palota mai le tou itumālo faapalota e avea ma sui usufono o le Palemene a lou itumalo. O le a avea i latou ma sui usufono o lou itumālō i le Palemene.

Afai o loo e iai i le lola a Māoli, o le a e palota ai mo se sui tauva i se itumālō faapalota a Māoli.

Afai o loo e iai i le lola mo palota lautele, o le a e palota ai mo se sui tauvā i se itumalo faapalota lautele.

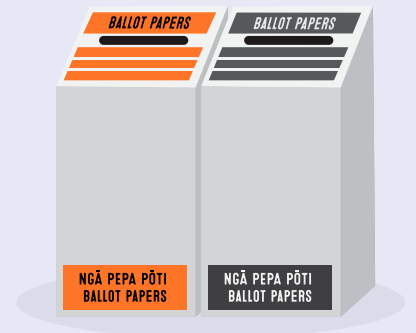
Tuu se togi i luga o lau pepa palota mo le suafa o le sui tauvā ua e finagalo atoatoa i ai e sui tulaga mo lou pitonuu.



O lenei vaega o palota a patī =  
E tutusa ma le vaega o nofoa i le Palemene

## 4 Tuuina atu lau pepa palota i totonu o le pusa palota ua mae'a ona saunia

Ma e pau lava lea – ua mae'a lau palota!



## Ua le mafai ona e aga'i atu i se nofoaga mo palota?

Afai e lē mafai ona e aga'i i le nofoaga o loo faia ai le palota, mo se faata'ita'iga, ona o ma'i o le tino, le soifua matua poo le lē atoatoa o le malosi o le tino, e mafai ona e maua se fesoasoani e fai ai lau palota. Sailiili atili i le **vote.nz** pe vala'au le **0800 36 76 56** e faatalanoa ni au filifiliga.

Afai o loo e aumau i se fale mo tagata matutua, o le a fesoota'i atu e le Pule o Faigāpalota le pule o le fale ina ia faatulaga auunaga mo le faatinoina o palota.

Afai e lē mafai ona e aga'i atu i le falepalota ona o loo taofia oe i le falema'i, mai le Aso Gafua 2 o Oketopa, e mafai e se uo poo se tagata o lou aiga ona avatua au pepa palota.

## Palota mai atunu'u mamao

Afai e te palota mai atunuu mamao, e tatau ona oo atu i le vaeluaga o le po o le Aso Faraile 13 o Oketopa, ua mae'a ona e lesitala. E mafai ona e lesitala pe faafou ou faamatalaga i le **vote.nz**

E mafai ona e palota mai i atunuu mamao mai le Aso Lulu 27 o Setema se'ia tā le 7pm, Aso Toona'i 14 o Oketopa (Taimi NZ).

O le auala faigofie ma vave e palota mai ai i atunuu mamao o le kopi (download) ma faatumu au pepa palota ona tuu atu lea (upload) i le **vote.nz**

**Telefoni mai atunuu mamao:** +64 9 909 4182 (e ono togotiina telefoni mai fafo)

**Telefoni mai Niu Sila:** 0800 36 76 56

## Mana'omia se fesoasoani i le faitauina poo le faailogaina o lau pepa palota?

E mafai ona fesoasoani atu se uo, se tagata o lou aiga poo se tagata faigaluega o le ofisa o palota i le faitauina poo le faailogaina o lau pepa palota. O lena tagata e mafai ona:

- lua aga'i faatasi atu i tua o le laulau faipalota
- faitau leotele upu ma faamatalaga o i luga o pepa palota
- maka pepa palota mo oe pe a e finagalo ai latou te makaina.

E lē mafai ona latou tauānuina oe i se sui e te palota iai i le faigāpalota lautele.

Afai e te tauaso, tau lē manino lau vaai pe iai foi ni ou mana'oga faapitoa, o lona uiga e lē mafai ona e makaina lau pepa palota e aunoa ma se fesoasoani, e mafai ona e palota e fa'aaoga ai auunaga o telefoni.

E tatau ona e lesitala ina ia fa'aaogaina lenei auunaga. Vala'au **0800 028 028** ma filifili le numera 1 e lesitala ai.

E mafai ona e lesitala mai i le Aso Gafua 11 o Setema se'ia oo i le aoauli, Aso Toona'i 14 o Oketopa.

Asiasi i le **vote.nz** e saili ai nisi faamatalaga e uiga i lenei auunaga.