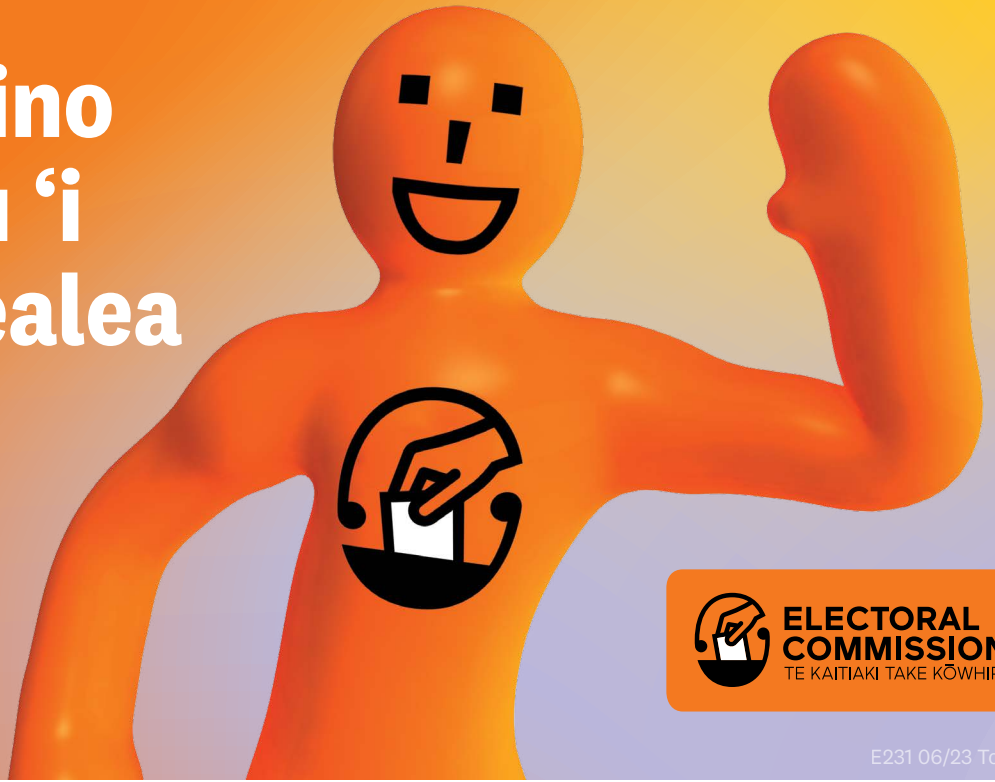


Ko e fakahinohino ki ho'oku kau 'i he Fili Falealea 2023.



E231 06/23 Tongan



Fakamahino atu 'a e me'a ke fa'i pea mo e anga ho'oku fili 'i he 2023

Fakapapau'i 'oku ke 'osi lēsisita pea 'oku tonu kotoa 'a e ngaahi fakamatala fekau'aki mo koe 'i he lēsisita filí.

'E fiema'u ke ke 'uluaki lēsisita pea ke toki fili. Manatu'i kuopau ke ke lēsisita kapau 'oku ke ta'u 18 pe motu'a ange, sitiseni New Zealand pe 'osi ma'u pepa nofo fonua, pea kuo ke 'osi nofo ma'u hokohoko 'i New Zealand 'i he māhina 'e 12 pe toe lōloa ange lolotonga ho'o mo'uí.



Lēsisita, vakai'i pe fakatonutonu 'onilaine 'a e ngaahi fakamatala fekau'aki mo koe 'i he lēsisita filí

Ko e lēsisita, vakai'i pe fakatonutonu ngaahi fakamatala fekau'aki mo koé, 'oku faingofua pē ke fakahoko 'onilaine 'o ngāue'aki ho'o laiseni faka'uli New Zealand, paasipooti New Zealand pe 'akauni RealMe.

- Hū ki he uepisaiti **vote.nz**
- Tā ki he **0800 36 76 56**
- Text ta'etotongi ho hingoá mo ho tu'asilá ki he **3676**



Ko ho'oku EasyVote pack

Kapau na'a ke 'osi lēsisita 'o a'u ki he 'aho Sāpate 10 'o Sepitemá, 'e ma'u atu 'a ho'oku Easyvote pack 'i he meilí.

'Oku 'i ho'oku EasyVote pack 'a e fakahinohino 'a e taimi ke ke fili a'i mo hai te ke lava 'o fili a'i. 'E mono atu 'i ho'oku Easyvote pack 'a ho'oku kaati EasyVote card, ke toe faingofua ange ai e filí. Teke kei lava pe 'o fili neongo 'oku 'ikai ke 'i ai ha'o EasyVote card, ka 'e ki'i tuai ange.

Kapau na'a ke toki lēsisita hili e 'aho Sāpate 10 'o Sepitemā, 'o kau ai mo ha'o lesisita he 'aho 'o e filí, 'e 'ikai ma'u atu ho'oku kaati EasyVote. 'E fiema'u leva ia ke fai ha'o fili makehe (special vote), 'a ia 'e tuai ange ia.

Kamata e fili:

9am Monite 2 'Okatopa

Tāpuni e fili:

7pm 'aho fili, Tokonaki 14 'Okatopa



Ko e tua'sila 'o e ngaahi fai'anga filí pea mo e taimi 'oku ava ai

Te ke lava 'o lēsisita mo fili 'i he Fili Falealeá 'i ha taha 'o e ngaahi fai'anga filí 'o kamata mei he 'aho Monite 2 'Okatopá ki he 'aho filí, Tokonaki 14 'Okatopa.

'I he 'aho filí, Tokonaki 14 'o 'Okatopa, 'e ava 'a e ngaahi fai'anga filí kotoa mei he taimi 9am ki he 7pm.

'E ma'u atu 'a e fakahinohino ki he tu'asila 'o e ngaahi fai'anga filí mo e taimi te nau ava a'i 'i he uepisaiti **vote.nz** pe telefoni ki he **0800 36 76 56** mei he kongaloto 'o Sepitemá.



Ko e feitu'u 'e ma'u mei ai ha fakahinohino fekau'aki mo ho'oku lēsisita pea mo fili

- Vakai ki he uepisaiti **vote.nz**
- Tā ki he **0800 36 76 56**

Kapau 'e 'aonga mo tokoni e fakahinohino ko ení ki ha taha 'oku ke 'ilo, kātaki 'o fakahoko atu ki ai.

Ko e ngaahi fakahinohino fekau'aki mo e lēsiistá pea mo e filí, 'oku toe ma'u atu ia 'i he ngaahi lea fakafonua kehekehe, mahino mo ma'ungofua 'i he **vote.nz**

Ko e founnga fili

1 Ha'ū mo ho'ō kaati fili EasyVote card

To'oto'o ho'ō EasyVote Card he 'e faingofua ange ai e fili. 'E kei lava pē ke ke fili kapau 'e ngalo ke to'oto'o mai ho'ō kaati, pe 'oku te'eki 'i ai ha'ō kaati.



2 'E 'i ai pe taha 'i he fai'anga filí ke ne tokoni'i koe

'E fakahinohino atu pē 'e he kau ngāue 'i he 'ū fai'anga filí 'a e me'a ke fai mo e feitu'u ke ke 'alu ki ai.



3 Koe fili 'o e kau fakafonganga Falealea

'I ha fili falealea, 'oku 'i ai ho'ō fo'i fili 'e ua - fili paati mo e fili vāhenga fili.

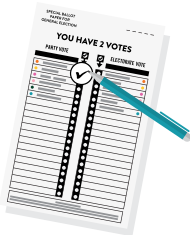
Ko ho'ō fili paati

Ko ho'ō fili paati ko e fili ia 'a e paati politikale 'oku ke poupou'i.

'Oku tefito mei he fili ko ení 'a e tokolahi fakakātoa 'o e kau fakafonganga 'e ma'u 'e he paati politikale takitaha 'i Falealea. Ko e 'uuni paati ko ia 'e lahi ange 'a honau 'inasi 'e ma'u mei he fili paati, 'e tokolahi ange leva 'a honau kau fakafonganga 'i Falealea.

Te ke fili paati mei he lisi 'o e 'ū paati, pea 'oku tatau pe 'a e lisi 'e fili mei ai 'a kinautolu 'oku lēsisita fili Māori pea mo kinautolu lēsisita fili fakalukufuá.

'I ho'ō pepa filí, tiki'i 'a e hingoa 'o e paati politikale 'oku ke poupou.



Ko ho'ō fili fakavāhenga

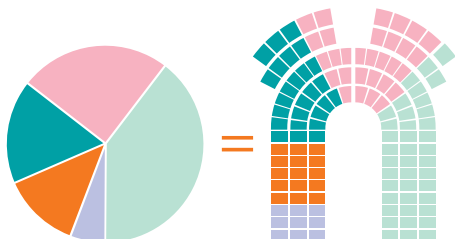
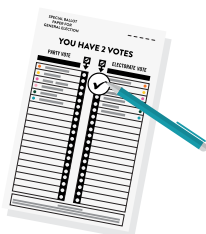
Ko e fili fakavāhengá ko ho'ō fili ia ha kaniteiti 'oku ke loto ke hoko ko e fakafonganga Falealea (MP) 'o e feitu'u 'oku ke nofo ai.

Ko e kaniteiti 'e tokolahi taha 'a e kakai 'e fili ai 'e hoko ia ko e fakafonganga (MP) 'a ho'ō vāhengá. Te nau fakafonganga 'i ho vāhengá 'i Falealea.

Kapau na'a ke lēsisita fili Māori, te ke fili koe ha kaniteiti 'o e vāhenga fili Māori (Māori electorate).

Kapau na'a ke lēsisita fili fakalukufuá, te ke fili leva koe 'i ha kaniteiti 'i he vāhenga fili fakalukufuá (general electorate).

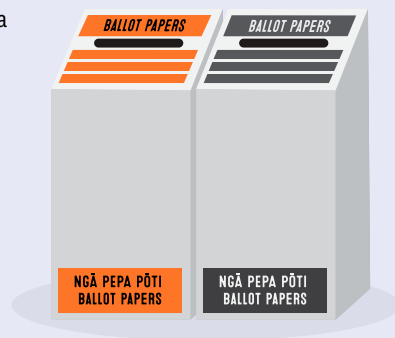
'I ho'ō pepa filí, tiki'i e hingoa 'o e kaniteiti 'oku ke fiema'u ke ne fakafonganga 'i ho vāhenga.



Ko e 'inasi 'e ma'u mei he fili paati (party votes) = Mo e 'inasi 'o e paati ko ia (kau fakafonganga) 'i Falealea

4 Fa'ō ho'ō pepa filí 'i he puha pāloti 'oku fokotu'u ai

Pea ko 'ene lavá ia - kuo lava ho'ō fili!



'Oku 'ikai ke ke lava atu ki ha fai'anga filí?

Kapau 'e 'ikai ke ke lava ki ha fai'anga filí, tau pehē pe, koe'uhí ko e puke, toulekeleka pe faingata'a'ia fakasino, 'e lava pe ke tokoni'i koe ke ke fili. Fakaikiiki 'oku ma'u ia 'i he **vote.nz** pe tā ki he **0800 36 76 56** 'o talanoa mo ha taha ki he 'ū founnga.

Kapau 'oku ke nofo 'i ha nofo'anga tauhi vaivai (care home), 'e fetu'utaki 'a e Pule Faifili (Electorate Manager) ki he pule 'o e nofo'angá ke alea 'i ha founnga ke fakahoko 'aki ho'ō filí.

Kapau 'e 'ikai lava ke ke a'utonu ki ha fai'anga filí koe'uhí 'oku ke tokoto falemahaki, mei he 'aho Monite 2 'Okatopa, 'e lava pe 'e hao maheni pe ha taha 'i he fāmili ke ne 'oatu 'a ho'ō pepa filí.

Fili mei tu'apule'anga

Kapau te ke fili 'i tu'apule'anga, 'e lava ke ke lēsisita 'o toki ngata 'i he tu'upō Falaite 13 'Okatopa. 'E lava ke ke lēsisita pe fakatonutonu 'a e ngaahi fakamatala fekau'aki mo koé 'i he **vote.nz**

'E lava pē ke ke fili 'i tu'apule'anga mei he 'aho Pulelulu 27 Sepitemá 'o ngata 'i he taimi 7pm Tokonaki 14 'Okatopa (Taimi 'a NZ).

Ko e founnga vave mo faingofua taha ki he fili mei tu'apule'angá ko hono taunilouti (download) mo fakafonu ho'ō pepa filí pea toki 'apulouti (upload) 'i he **vote.nz**

Telefoni mei tu'apule'anga: +64 9 909 4182 ('e lava ke ke totongi eni 'i he mahu'inga tā fakavaha'a pule'anga)

Telefoni 'i loto New Zealand: 0800 36 76 56

Fiema'u tokoni ki hono lau mo fakafonu ho'ō pepa filí?

'E lava pē ke tokoni'i koe 'e hao maheni, fāmili, pe ha 'ofisa faifili ke ne lau atu pe fakafonu ho'ō pepa filí. 'E lava e tokotaha ko ía:

- ke mo hū fakataha ki he puha fai'anga filí
- lau 'a e fakamatala 'oku hiki 'i he pepa filí
- fakafonu ho'ō pepa filí kapau te ke loto ki ai.

'E 'ikai ngofua ke ne tala atu kia koe ha taha 'oku totonu ke ke fili ai 'i he fili falealea.

Kapau 'oku ke kui, pe 'oku nenefu ho'ō sió pe mo'ua 'i ha faingata'a'ia fakasino 'o 'ikai lava ke ke fakafonu ho'ō pepa filí, 'e lava ke fai 'a ho'ō filí 'aki e founnga telefoni fakaongo (phone dictation service).

'E fiema'u ke ke lēsisita ka ke lava 'o ngāue'aki 'a e founnga ko eni. Tā ki he **0800 028 028** 'o fili e option 1 'o lēsisita ai.

Te ke lava 'o lēsisita mei he 'aho Monite 11 Sepitemá 'o a'u ki he 12 ho'atā Tokonaki 14 'Okatopa.

Vakai ki he uepisaiti **vote.nz** 'o ma'u mei ai e fakaikiiki fekau'aki mo e founnga ko eni.