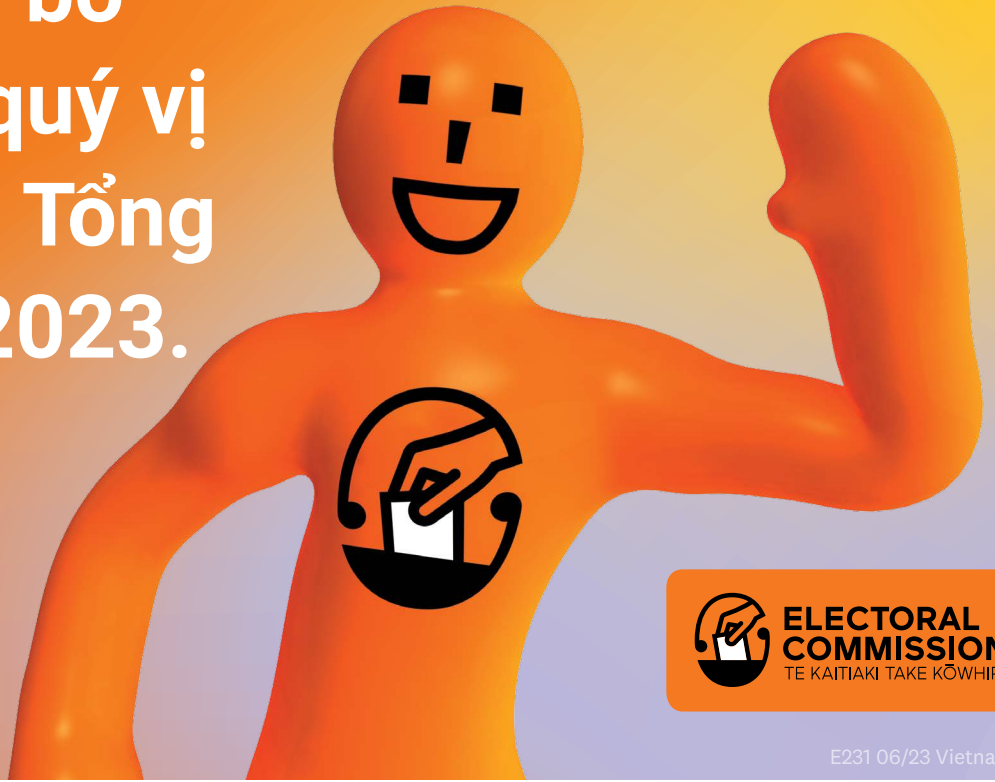


Hướng dẫn bỏ phiếu cho quý vị trong Cuộc Tổng Tuyển Cử 2023.



ELECTORAL COMMISSION
TE KAITIAKI TAKE KŌWHIRI

E231 06/23 Vietnamese



Tìm hiểu thêm về những điều có thể xảy ra và cách bỏ phiếu trong năm 2023

Vui lòng đảm bảo rằng quý vị đã ghi danh và thông tin chi tiết của quý vị đã được cập nhật.

Để có thể bỏ phiếu, quý vị cần phải được ghi danh vào danh sách cử tri. Quý vị phải ghi danh nếu quý vị từ 18 tuổi trở lên, là công dân New Zealand hoặc thường trú nhân và quý vị đã sống ở New Zealand liên tục từ 12 tháng trở lên vào một thời điểm nào đó trong đời.



Hãy ghi danh, kiểm tra hoặc cập nhật thông tin chi tiết của quý vị trực tuyến

Thật dễ dàng để đăng ký, kiểm tra hoặc cập nhật thông tin chi tiết của quý vị trực tuyến bằng giấy phép lái xe New Zealand, hộ chiếu New Zealand hoặc danh tính đã được xác minh thông qua RealMe.

- Truy cập vote.nz
- Gọi đến số **0800 36 76 56**
- Nhắn tin miễn phí tên và địa chỉ của quý vị đến 3676



Gói hướng dẫn EasyVote của quý vị

Nếu quý vị ghi danh trước Chủ Nhật Ngày 10 Tháng 9, quý vị sẽ nhận được gói hướng dẫn EasyVote qua thư.

Gói hướng dẫn EasyVote sẽ cho quý vị biết khi nào quý vị có thể bỏ phiếu và có thể bỏ phiếu cho ai. Gói hướng dẫn cũng sẽ bao gồm thẻ EasyVote dành riêng cho quý vị giúp việc bỏ phiếu trở nên dễ dàng hơn. Quý vị vẫn có thể bỏ phiếu mà không cần thẻ EasyVote nhưng có thể mất nhiều thời gian hơn.

Nếu quý vị ghi danh sau Chủ Nhật Ngày 10 Tháng 9, kể cả ghi danh vào ngày bầu cử, thì quý vị sẽ không nhận được thẻ EasyVote của mình. Quý vị sẽ cần bỏ phiếu đặc biệt và việc này sẽ mất nhiều thời gian hơn.

Bỏ phiếu bắt đầu từ: 9 giờ sáng Thứ Hai Ngày 02 Tháng 10

Bỏ phiếu kết thúc lúc: 7 giờ tối của ngày bầu cử, Thứ Bảy Ngày 14 Tháng 10



Khi nào các địa điểm bỏ phiếu mở cửa và tìm những địa điểm này ở đâu

Quý vị có thể ghi danh và bỏ phiếu trong Cuộc Tổng Tuyển Cử này tại bất kỳ địa điểm bỏ phiếu nào từ Thứ Hai Ngày 2 Tháng 10 đến ngày bầu cử, Thứ Bảy Ngày 14 Tháng 10.

Vào ngày bầu cử, Thứ Bảy, Ngày 14 Tháng 10, tất cả các địa điểm bỏ phiếu sẽ mở cửa từ 9 giờ sáng đến 7 giờ tối.

Thông tin về địa điểm và giờ mở cửa của các địa điểm bỏ phiếu sẽ được đăng tại vote.nz hoặc quý vị có thể hỏi bằng cách gọi số **0800 36 76 56** bắt đầu từ khoảng giữa tháng 9.



Các nguồn cung cấp thêm thông tin về việc ghi danh và bỏ phiếu

- Truy cập vote.nz
- Gọi đến số **0800 36 76 56**

Nếu thông tin này có thể hữu ích cho ai đó quý vị biết, vui lòng chia sẻ với họ.

Thông tin về việc ghi danh và bỏ phiếu cũng được cung cấp bằng các ngôn ngữ khác và ở định dạng có thể truy cập được tại vote.nz

Cách bỏ phiếu

1 Dem theo thẻ EasyVote của quý vị

Hãy đem theo thẻ EasyVote của quý vị vì nó sẽ giúp việc bỏ phiếu dễ dàng hơn. Quý vị vẫn có thể bỏ phiếu nếu quên thẻ hoặc không có thẻ.



2 Sẽ có người ở nơi bỏ phiếu để giúp quý vị

Nhân viên bầu cử tại địa điểm bỏ phiếu của quý vị sẽ hướng dẫn cho quý vị phải làm gì và đi đâu.



3 Bỏ phiếu trong cuộc tổng tuyển cử

Trong một cuộc tổng tuyển cử, quý vị sẽ nhận được hai lá phiếu – một phiếu bầu đảng phái và một phiếu bầu khu vực bầu cử.

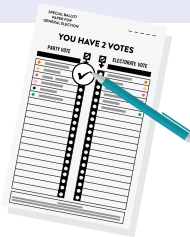
Phiếu bầu đảng phái của quý vị

Phiếu bầu đảng phái là để quý vị bầu đảng phái chính trị quý vị muốn ủng hộ.

Phiếu bầu này chủ yếu quyết định tổng số ghế mà mỗi đảng phái chính trị có được trong Quốc Hội. Các đảng phái có tỷ lệ phiếu bầu đảng lớn hơn sẽ giành được nhiều ghế hơn trong Quốc Hội.

Quý vị có thể chọn từ cùng một danh sách các đảng phái chính trị cho dù quý vị thuộc danh sách cử tri phổ thông hay danh sách cử tri người Māori.

Trên phiếu bầu của quý vị, hãy đánh dấu vào tên đảng phái chính trị mà quý vị chọn.



Phiếu bầu khu vực bầu cử của quý vị

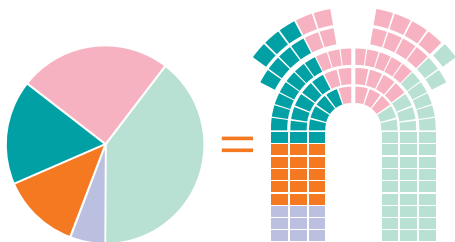
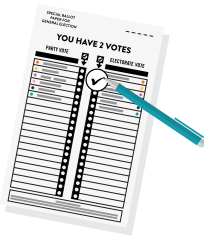
Phiếu bầu khu vực bầu cử của quý vị là để chọn ứng cử viên mà quý vị muốn trở thành đại biểu Quốc Hội (MP) cho khu vực quý vị sinh sống.

Ứng cử viên có nhiều phiếu bầu nhất trong khu vực bầu cử của quý vị sẽ trở thành Đại Biểu Quốc Hội (MP) cho khu vực bầu cử của quý vị. Họ sẽ đại diện cho khu vực địa phương của quý vị trong Quốc Hội.

Nếu quý vị ở trong danh sách cử tri Māori thì quý vị sẽ bỏ phiếu cho một ứng cử viên thuộc khu vực bầu cử Māori.

Nếu quý vị ở trong danh sách cử tri phổ thông thì quý vị sẽ bỏ phiếu cho một ứng cử viên thuộc khu vực bầu cử chung.

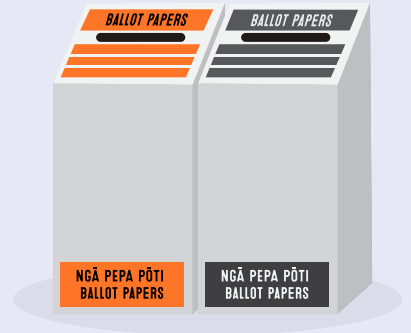
Trên phiếu bầu của quý vị, hãy đánh dấu vào tên của ứng cử viên mà quý vị muốn đại diện cho khu vực địa phương của mình nhất.



Tỷ lệ phiếu bầu của đảng phái này =
Tỷ lệ tương đương của số ghế trong Quốc Hội

4 Bỏ phiếu bầu của quý vị vào thùng phiếu được cung cấp

Và vậy là xong – quý vị đã bỏ phiếu!



Quý vị không thể đến địa điểm bỏ phiếu?

Nếu quý vị không thể đến địa điểm bỏ phiếu, ví dụ như vì bệnh tật, tuổi tác hoặc tình trạng khuyết tật, quý vị có thể nhờ người hỗ trợ bỏ phiếu. Hãy tìm hiểu thêm tại vote.nz hoặc gọi đến số **0800 36 76 56** để tham khảo các tùy chọn dành cho quý vị.

Nếu quý vị đang ở một cơ sở điều dưỡng, Người Quản Lý Khu Vực Bầu Cử địa phương của quý vị sẽ liên hệ với người quản lý cơ sở điều dưỡng của quý vị để sắp xếp dịch vụ hỗ trợ bỏ phiếu.

Nếu quý vị không thể đến địa điểm bỏ phiếu vì quý vị đang ở trong bệnh viện, từ Thứ Hai Ngày 2 Tháng 10, một người bạn hoặc một thành viên trong gia đình có thể mang lá phiếu đến cho quý vị.

Bỏ phiếu từ nước ngoài

Nếu quý vị bỏ phiếu từ nước ngoài, quý vị phải ghi danh trước nửa đêm Thứ Sáu Ngày 13 Tháng 10. Quý vị có thể ghi danh hoặc cập nhật thông tin chi tiết của mình tại vote.nz

Quý vị có thể bỏ phiếu từ nước ngoài từ Thứ Tư Ngày 27 Tháng 9 đến 7 giờ tối Thứ Bảy Ngày 14 Tháng 10 (giờ New Zealand).

Cách dễ nhất và nhanh nhất để bỏ phiếu từ nước ngoài là tải xuống và hoàn thành phiếu bầu của quý vị rồi tải phiếu bầu đó lên tại vote.nz

Gọi từ hải ngoại: +64 9 909 4182 (cước phí quốc tế có thể áp dụng)

Gọi từ New Zealand: 0800 36 76 56

Quý vị cần được hỗ trợ đọc hoặc đánh dấu lên lá phiếu của quý vị?

Một người bạn, thành viên gia đình hoặc nhân viên bầu cử có thể giúp quý vị đọc hoặc đánh dấu lá phiếu của quý vị. Người đó có thể:

- đi cùng quý vị vào sau quầy bỏ phiếu
- đọc to các từ và thông tin trên lá phiếu
- đánh dấu lá phiếu cho quý vị nếu quý vị yêu cầu họ.

Họ không thể bảo quý vị nên bầu cho ai trong cuộc tổng tuyển cử.

Nếu quý vị bị mù, mù một phần hoặc bị khuyết tật về thể chất, nghĩa là quý vị không thể đánh dấu lá phiếu của mình nếu không có sự trợ giúp, quý vị có thể bỏ phiếu bằng dịch vụ đọc chỉ dẫn qua điện thoại.

Quý vị cần phải đăng ký để sử dụng dịch vụ này. Hãy gọi số **0800 028 028** và chọn phím 1 để đăng ký.

Quý vị có thể đăng ký từ Thứ Hai Ngày 11 Tháng 9 đến trưa Thứ Bảy Ngày 14 Tháng 10.

Hãy truy cập vote.nz để tìm hiểu thêm về dịch vụ này.