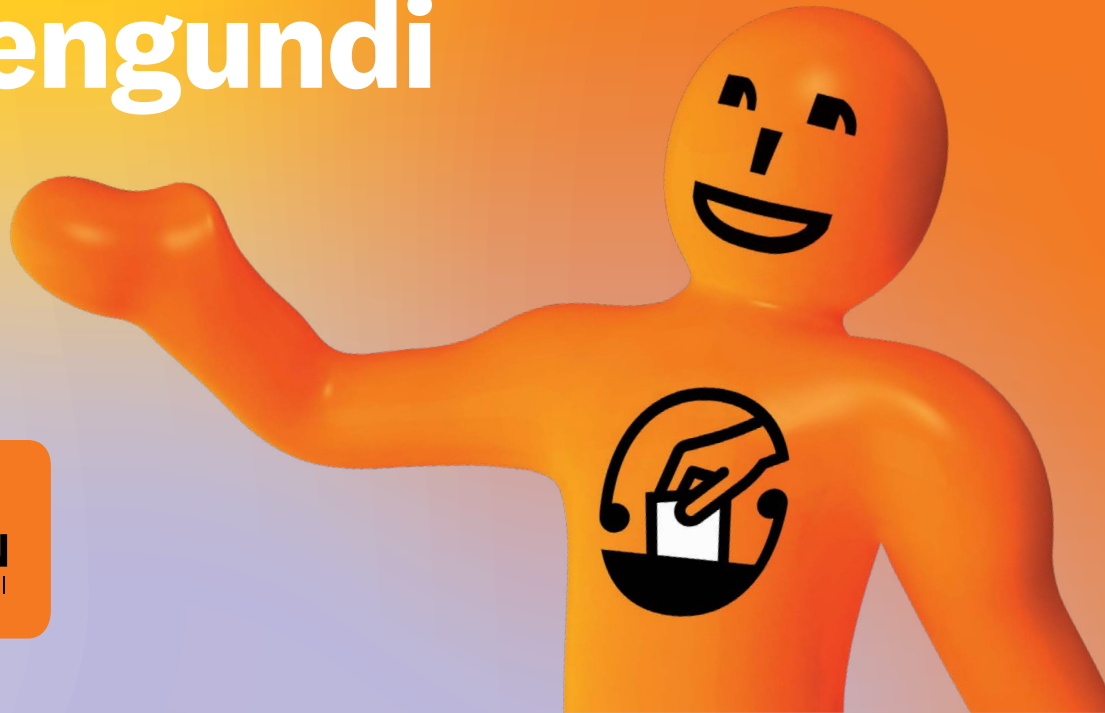


# Bersiap sedia untuk mendaftar dan mengundi



**ELECTORAL  
COMMISSION**  
TE KAITIAKI TAKE KŌWHIRI

ROE47 A4 Malay 04/2026

## Mengapakah perlu mendaftar untuk mengundi?

Sekiranya anda mendaftar untuk mengundi, anda mempunyai hak untuk bersuara dalam pilihanraya umum, pilihanraya tempatan dan dalam pungutan suara. Pilihan raya ialah peluang anda untuk bersuara tentang pihak yang bakal mewakili anda di Parlimen atau dalam majlis tempatan anda berhubung kait dengan isu-isu yang anda peduli.

**Pastikan suara anda didengari dengan mendaftar sebagai pengundi.**



## Siapakah yang boleh mendaftar untuk mengundi?

Anda mestilah mendaftar sekiranya anda:

- berumur 18 tahun ke atas, dan
- ialah rakyat atau penduduk New Zealand bagi tujuan pilihan raya, dan
- telah menetap di New Zealand selama 12 bulan berturut-turut atau lebih pada suatu masa dalam hidup anda.

Anda ialah penduduk untuk tujuan pilihan raya jika anda menetap di New Zealand secara sah dan anda tidak perlu meninggalkan negara ini dalam tempoh masa yang tertentu. Ini termasuklah seseorang yang memiliki visa pemastautin.

Jika anda warga Australia, Niue, Tokelau atau Kepulauan Cook, anda boleh mendaftar jika anda telah menetap di New Zealand selama 12 bulan berturut-turut atau lebih.

Sekiranya anda tinggal di luar negara, anda boleh mendaftar untuk mengundi jika anda:

- berumur 18 tahun ke atas, dan
- telah tinggal di New Zealand selama lebih 12 bulan berturut-turut pada satu-satu masa dalam hidup anda, dan
- sama ada anda: rakyat New Zealand dan telah menetap di New Zealand sejak 3 tahun yang lalu, ATAU pemastautin bagi tujuan pilihan raya dan telah menetap di New Zealand sejak 12 bulan yang lalu.

Anda boleh memohon untuk mendaftar sebaik sahaja anda mencecah umur 17 tahun.

Apabila anda berusia 18 tahun, anda akan didaftarkan secara automatik dan bersedia untuk mengundi.



## Mendaftar untuk mengundi jika anda berketurunan Māori

Sekiranya anda berketurunan Māori dan mendaftar buat pertama kali, anda boleh memilih daftar pemilih yang ingin anda sertai: daftar pemilih Māori atau daftar pemilih umum.

Pilihan daftar anda menentukan:

- kawasan pilihan raya tempat anda mengundi
- calon yang anda pilih.

Sekiranya anda sudah mendaftar, anda boleh menukarkan daftar pemilih yang anda sertai pada bila-bila masa, melainkan:

- sepanjang tempoh 3 bulan sebelum pilihan raya umum atau pilihan raya tempatan yang diadakan setiap 3 tahun
- sekiranya pertukaran tersebut akan memindahkan anda ke kawasan yang undian akan diadakan sebelum sesebuah pilihan raya kecil diadakan.

### Apakah maksud pilihan daftar pemilih bagi anda?

Dalam sesebuah pilihan raya, jika anda memilih daftar pemilih umum, anda akan mengundi calon dalam kawasan undian umum. Jika anda memilih daftar pemilih Māori, anda akan mengundi calon dalam kawasan undian Māori. Anda boleh mengundi senarai parti politik yang sama, tanpa mengira jenis daftar pemilih anda.

Daftar pemilih yang anda pilih boleh mempengaruhi calon yang boleh anda undi sewaktu pilihan raya tempatan. Jika anda berada dalam daftar pemilih Māori dan pihak berkuasa tempatan anda mempunyai daerah atau kawasan Māori, anda akan mengundi untuk calon di daerah atau kawasan Māori tersebut. Jika anda memilih daftar pemilih umum, anda akan mengundi calon di daerah atau kawasan umum.



## Bimbang tentang keselamatan peribadi anda?

Sekiranya anda berasa bimbang tentang keselamatan peribadi anda atau keluarga anda, anda boleh memohon untuk berada dalam senarai daftar pemilih sulit yang tidak diterbitkan. Kami akan menyimpan butiran pendaftaran anda dengan selamat dan tidak akan memberikan butiran ini kepada sesiapa. Jika anda berada dalam daftar pemilih yang tidak diterbitkan, butiran anda tidak akan disertakan pada daftar pilihan raya bercetak dan anda tidak akan dapat memeriksa atau mengemas kini butiran anda dalam talian.

Apabila anda mengundi, anda perlu melengkapkan undian khas dan mengisi borang tambahan dengan kertas undian anda untuk mengesahkan kawasan pilihan raya tempat anda mendaftar untuk mengundi. Layari [vote.nz](https://www.vote.nz) atau hubungi **0800 36 76 56** untuk mendapatkan maklumat lanjut dan untuk mendapatkan borang permohonan.



## Bagaimanakah cara untuk mendaftar?

Anda boleh mendaftar atau mengemas kini butiran anda dengan mudah. Anda boleh:

- daftar dalam talian di [vote.nz](https://www.vote.nz) dengan menggunakan lesen memandu New Zealand anda, pasport New Zealand atau identiti RealMe yang disahkan
- hubungi talian percuma **0800 36 76 56** dan meminta supaya borang pendaftaran dihantarkan kepada anda.

Setelah selesai, tandatangan dan kembalikan borang itu kepada kami. Apabila anda sudah mendaftar, nama anda akan berada dalam senarai daftar pemilih tersebut. Daftar pilihan raya ialah senarai individu yang boleh mengundi dalam pilihan raya. Anda mestilah berada dalam senarai daftar pemilih untuk mengundi.

Anda perlu mengemas kini butiran anda setiap kali anda berpindah kediaman.

Pastikan kami mempunyai alamat e-mel anda dan nombor telefon anda supaya kami boleh menghubungi anda untuk memberi maklumat tentang pendaftaran dan pengundian.

Apabila anda mendaftar untuk kali pertama atau mengemas kini mana-mana butiran anda, kami akan menghantarkan surat atau e-mel kepada anda untuk menyemak sama ada butiran anda betul.



## Perlukan bantuan untuk mendaftar?

Anda boleh meminta seseorang yang anda kenali, seperti rakan atau ahli keluarga untuk membantu anda melengkapkan borang pendaftaran anda, atau untuk melengkapkan borang untuk anda.

Anda perlu menandatangani borang tersebut.

Jika anda mengenali seseorang yang tidak boleh melengkapkan dan menandatangani borang pendaftaran ini disebabkan kekurangan upaya dari segi fizikal atau mental, anda juga boleh membantu.



## Inginkan maklumat lanjut?

Untuk mendapatkan maklumat lanjut tentang pendaftaran dan pengundian:

- layari [vote.nz](https://www.vote.nz)
- hubungi **0800 36 76 56**

Maklumat mengenai pendaftaran dan mengundi boleh didapati dalam pelbagai bahasa dan format yang berlainan di [vote.nz](https://www.vote.nz)



**ELECTORAL  
COMMISSION**  
TE KAITIAKI TAKE KŌWHIRI