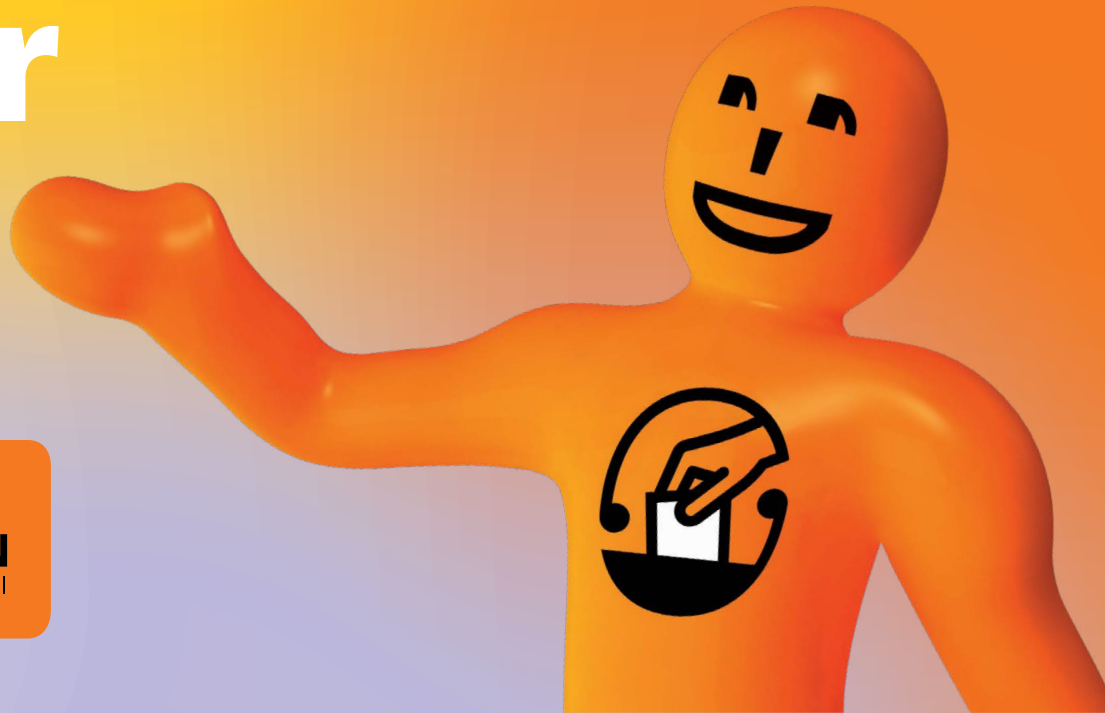


Prepárese para inscribirse y votar



**ELECTORAL
COMMISSION**
TE KAITIAKI TAKE KŌWHIRI

ROE47 A4 Spanish 04/2026

¿Por qué inscribirse para votar?

Si está inscrito para votar, puede expresar su opinión en las elecciones generales, las elecciones locales y los referendos. Las elecciones son su oportunidad de opinar sobre quién debe representarlo en el Parlamento o en su consejo local sobre los temas que le interesan.

Asegúrese de que su voz sea escuchada al inscribirse para votar.



¿Quién puede inscribirse para votar?

Debe inscribirse si cumple los siguientes requisitos:

- es mayor de 18 años, y
- es ciudadano de Nueva Zelanda o residente para fines electorales, y
- ha vivido en Nueva Zelanda por 12 meses o más en algún punto de su vida.

Es residente para fines electorales si está viviendo en Nueva Zelanda legalmente y no está obligado a salir del país en un plazo de tiempo específico. Esto incluye a las personas con visa de residente.

Si usted es australiano, niueño, tokelauano o isleño de Cook, puede inscribirse si ha vivido en Nueva Zelanda ininterrumpidamente durante 12 meses o más.

Si vive en el extranjero, puede inscribirse para votar si:

- es mayor de 18 años, y
- ha vivido en Nueva Zelanda por más de 12 meses de forma ininterrumpida en algún momento de la vida, y
- usted es ya sea: **ciudadano neozelandés y ha estado en Nueva Zelanda en los últimos 3 años, O BIEN, es residente para fines electorales y ha estado en Nueva Zelanda en los últimos 12 meses.**

Puede solicitar inscribirse una vez que cumpla 17 años.

Cuando cumpla 18 años, quedará inscrito de forma automática y estará listo para votar.



Cómo inscribirse para votar si es maorí

Si usted es de ascendencia maorí y se está inscribiendo por primera vez, debe elegir en qué padrón electoral está: el padrón maorí o el padrón general.

Su elección de padrón determina:

- en qué electorado vota
- los candidatos entre los que puede elegir.

Una vez que ya esté inscrito, puede cambiar el padrón en el que está en cualquier momento, excepto:

- en los 3 meses previos a una elección general o las elecciones locales que se realizan cada 3 años
- antes de una elección parcial parlamentaria si el cambio lo trasladaría a la circunscripción electoral donde se llevarán a cabo las elecciones parciales.

¿Qué significa para usted la elección de padrón?

En una elección general, si elige el padrón general, votará por un candidato de una circunscripción electoral general. Si elige el padrón maorí, votará por un candidato de una circunscripción electoral maorí. Puede votar por la misma lista de partidos políticos sin importar en qué padrón esté.

El padrón que elija puede afectar por quién puede votar en las elecciones locales. Si está en el padrón maorí y el consejo local tiene un distrito o circunscripción maorí, votará por candidatos de dicho distrito o circunscripción. Si elige el padrón general, votará por candidatos del distrito o circunscripción general.



¿Le preocupa su seguridad personal?

Si le preocupa su seguridad personal o la de su familia, puede solicitar que lo coloquen en el padrón confidencial sin publicar. Mantendremos seguros sus datos de inscripción y no se los daremos a nadie. Si usted está en el padrón no publicado, sus datos no serán incluidos en los padrones electorales impresos y no podrá verificar ni actualizar sus detalles en línea.

Cuando vote tendrá que realizar un voto especial y llenar un formulario adicional con su papeleta de votación para confirmar el electorado en el que está inscrito para votar. Visite [vote.nz](https://www.vote.nz) o llame al **0800 36 76 56** si desea más información y un formulario de solicitud.



¿Cómo me inscribo?

Es fácil inscribirse o actualizar sus datos. Puede hacer lo siguiente:

- inscribirse en línea en [vote.nz](https://www.vote.nz) usando su licencia de conducir de Nueva Zelanda, su pasaporte de Nueva Zelanda o su identidad RealMe verificada
- llamar sin costo al **0800 36 76 56** y pedir que le envíen un formulario de inscripción.

Una vez terminado, firme y devuélvanos el formulario. Cuando se haya inscrito, su nombre entrará en el padrón electoral. El padrón electoral es una lista de personas que pueden votar en las elecciones. Debe estar en el padrón electoral para poder votar.

Debe actualizar sus datos cada vez que se cambie de domicilio.

Asegúrese de que tenemos su dirección de correo electrónico y su número de teléfono móvil para que podamos comunicarnos con usted respecto a la inscripción y la votación.

Al inscribirse por primera vez o actualizar cualquiera de sus datos, le enviaremos una carta o correo electrónico para verificar que sus datos sean correctos.



¿Necesita ayuda para inscribirse?

Puede pedirle a alguien que conozca, como un amigo o familiar, que lo ayude a completar el formulario de inscripción o que lo complete por usted.

Usted debe firmar el formulario.

Si conoce a alguien que no pueda completar y firmar su formulario de inscripción debido a una discapacidad física o mental, tal vez usted pueda ayudar.



¿Desea más información?

Si desea más información sobre inscribirse y votar:

- visite [vote.nz](https://www.vote.nz)
- llame al **0800 36 76 56**

La información sobre la inscripción y la votación está disponible en varios idiomas y formatos accesibles en [vote.nz](https://www.vote.nz)

