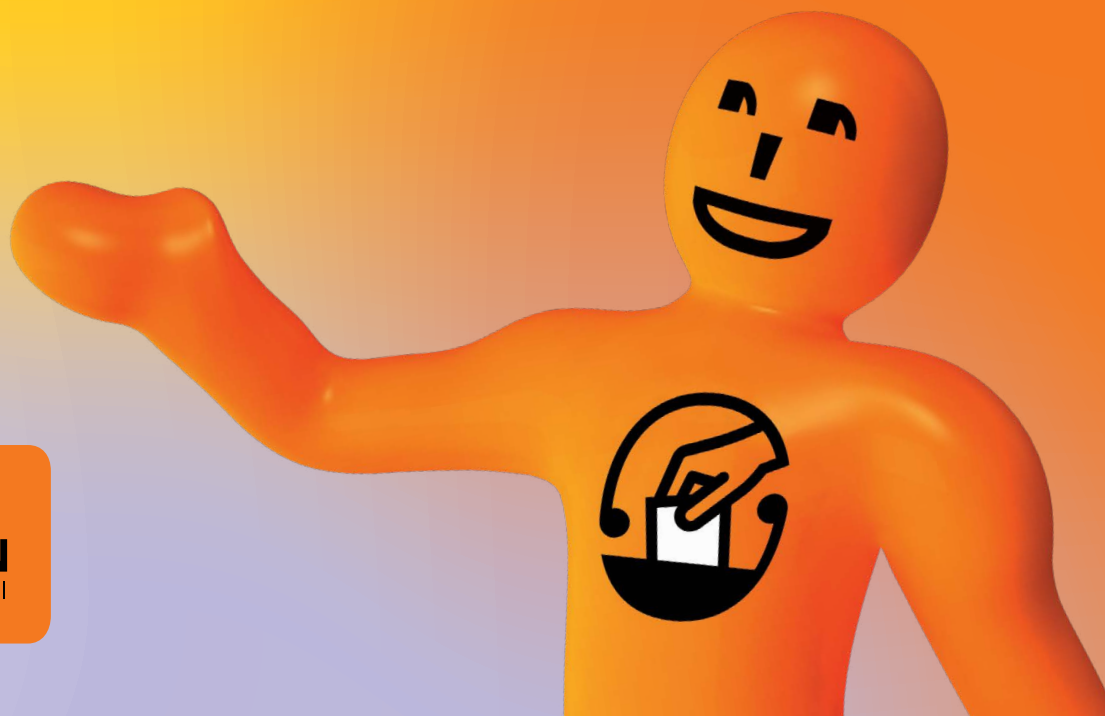


準備好辦理 選民登記及 投票



**ELECTORAL
COMMISSION**
TE KAITIAKI TAKE KŌWHIRI

ROE47 A4 Traditional Chinese 04/2026

為什麼要 辦理投票 登記？

如果您登記投票，在大選、地方選舉和公投時就有了發言權。選舉讓您有機會選擇代表您在國會或地方議會就您所關注的議題發表意見的人。

登記投票可確保有人聽進您的意見。



誰能辦理投票登記？

符合以下條件，您必須辦理投票登記：

- 年滿18歲以上，且
- 是紐西蘭公民或符合選舉要求的居民，且
- 過去曾在紐西蘭連續居住12個月或更長的時間。

如果您現正合法居住在紐西蘭，而且無須在規定期限內離開，則您是符合選舉要求的居民。持居住簽證者包含在內。

如果您是澳洲人、紐埃島人、托克羅人或是庫克群島人，您已在紐西蘭連續居住12個月或更長的時間，就可以登記。

如果您住在海外，若符合以下條件，就可以登記：

- 年滿18歲以上，且
- 過去曾在紐西蘭連續生活超過12個月時間，且
- 您符合以下情況之一：紐西蘭公民且在過去3年內居住在紐西蘭，或符合選舉要求的居民且在過去12個月內居住在紐西蘭。

年滿17歲即可登記。

當您年滿18歲時則會自動成為登記在冊者，可以參加投票。



毛利人辦理投票登記事宜

如果您有毛利人血統，而且是初次辦理登記，您可選擇在哪一種選民名冊上登記：毛利人名冊或普通名冊。

選民名冊的選擇會決定：

- 您在哪個選區投票
- 您可投票選擇的候選人。

您辦理登記後，可以隨時變更您登記的選民名冊，但以下情況例外：

- 在每3年舉辦一次的大選或地方選舉前的3個月內
- 在國會議員補選之前，若變更名冊後會納入正在進行補選的選區。

選擇的名冊對您有什麼影響？

在大選中，如果選擇普通名冊，您將在普通選區投票選舉候選人。如果選擇毛利人名冊，您將投票給毛利人選區的候選人。無論您在哪種名冊上登記，您可在相同的政黨名單上投票。

選擇的名冊可能會影響您在地方選舉中的投票對象。如果您在毛利人名冊上登記，而您所在地方議會有一個毛利人區或選區，您將投票給該毛利人區或選區的候選人。如果您選普通名冊，您將投票給普通區或選區的候選人。



擔心您的個人安全？

如果您擔心自己或家人的個人安全，可以申請在不公開的保密名冊上登記。我們會確保您的登記資料安全無虞，而且不會提供給任何人。如果您在未公開名冊上登記，您的詳細資訊將不會被納入列印的選民名冊中，而且您不能線上核對或更新您的詳細資訊。

投票時，您需要填寫一份特殊選票，並在選票上附上額外的表格，以確認您登記投票的選區。前往**vote.nz**網站或致電**0800 36 76 56**，洽詢更多資訊以及索取申請表。



我如何辦理登記？

辦理登記或更新個人資料的手續很簡單。您可以：

- 使用您的紐西蘭駕照、紐西蘭護照或RealMe身份驗證，即可在**vote.nz**網站線上辦理登記
- 請撥打免費電話**0800 36 76 56**並索取一份登記表。

填寫完畢後，請簽名並將表格交還給我們。您完成登記後，您的姓名就會出現在選民名冊上。選民名冊是具有選舉投票權的人員名冊。您必須出現在選民名冊上才能投票。

您每次搬家時都需要更新您的個人資料。

請確保我們有您的電子郵件地址和手機號碼，以便我們與您聯絡，通知有關註冊和投票事宜。

當您是第一次登記或更新任何個人詳細資訊，我們會寄一封信或電子郵件給您，與您核對您的詳細資料。



辦理登記時需要幫助嗎？

您可以詢問認識的人，例如：朋友或家人，幫助您填寫登記表或替您填寫登記表。

您需要在登記表上簽名。

如果您認識的某人因身體或精神上的障礙而無法填寫及簽署登記表，您也許可以提供幫助。



需要更多資訊嗎？

更多關於辦理登記和投票的資訊，請：

- 瀏覽**vote.nz**網站
- 致電**0800 36 76 56**

有關登記和投票的資訊也可在**vote.nz**網站上以多種語言和其他格式取得。

