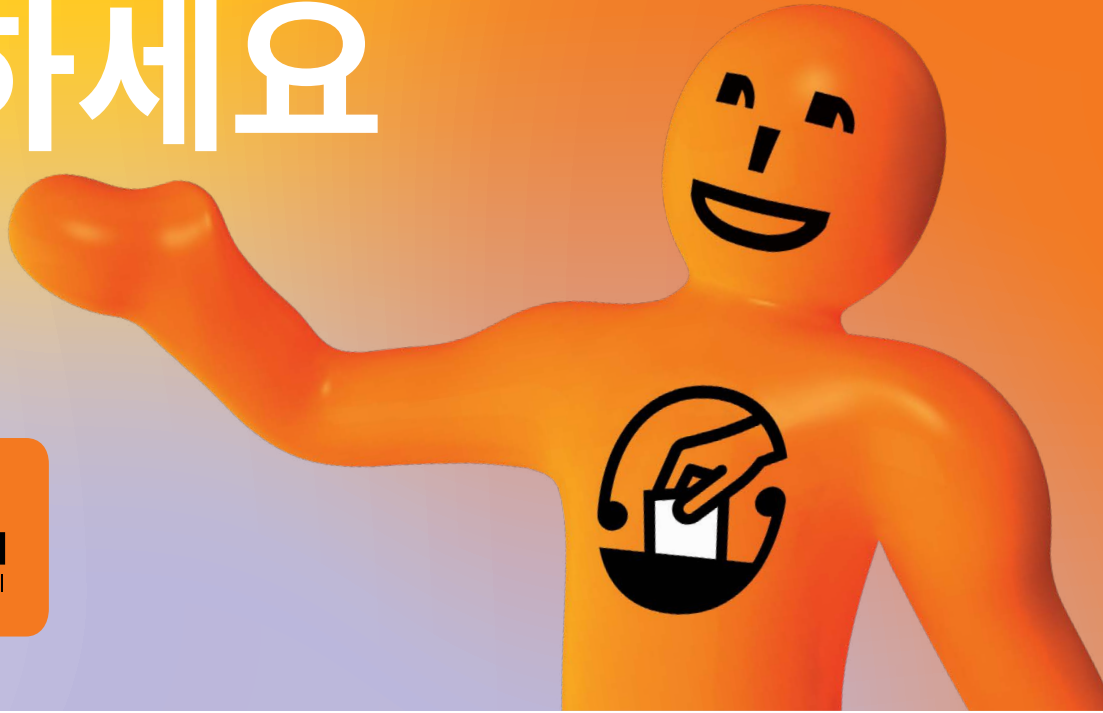


선거인으로 등록하고 투표하세요



**ELECTORAL
COMMISSION**
TE KAITIAKI TAKE KŌWHIRI

ROE47 A4 Korean 04/2026

투표 등록을 하는 이유는 무엇인가요?

선거인으로 등록하면 총선, 지방선거, 국민투표에서 투표권을 행사할 수 있습니다. 선거는 여러분이 관심을 가지는 사안에 대해 의회나 지방의회에서 누가 여러분을 대변할지와 관련해 여러분의 목소리를 낼 수 있는 기회입니다.

**선거인으로 등록하여
스스로 목소리를 내시기
바랍니다.**



선거인 등록 대상은 어떻게 되나요?

등록 대상:

- 만 18세 이상이며
- 뉴질랜드 시민권자나 선거법상 거주자로서
- 뉴질랜드에서 12개월 이상 연속해서 거주한 적이 있는 자.

선거법상 거주자란 합법적으로 뉴질랜드에 거주하면서 특정 기간 이내에 뉴질랜드를 떠날 의무가 없는 사람을 말합니다. 여기에는 거주 비자를 가진 사람도 포함됩니다.

호주 국적자, 니우에인, 토켈라우인, 쿡 아일랜드인은 뉴질랜드에 12개월 이상 연속으로 거주한 경우에 선거인으로 등록할 수 있습니다.

해외 거주자는 다음 조건에 부합할 경우 선거인으로 등록할 수 있습니다.

- 만 18세 이상이며
- 뉴질랜드에서 12개월 이상 연속해서 거주한 적이 있고,
- 다음 중 하나에 해당해야 합니다:
뉴질랜드 시민권자로서 최근 3년 이내에 뉴질랜드에 체류한 적이 있거나, 선거법상 거주자로서 최근 12개월 이내에 뉴질랜드에 체류한 적이 있는 경우.

17세부터 선거인 등록을 신청할 수 있습니다.

18세가 되면 자동으로 등록되어 투표할 수 있습니다.



마오리인 선거인 등록 방법

본인이 마오리 후손이고 선거인 등록이 처음인 경우, 마오리 명부 또는 일반 선거인 명부 중 어느 명부에 등록할지 선택해야 합니다.

명부 선택에 따라 다음 사항이 결정됩니다.

- 본인이 투표하게 될 선거구
- 본인이 투표할 수 있는 후보자.

이미 등록되어 있는 경우 다음 경우를 제외하고는 언제든지 등록 명부를 변경할 수 있습니다.

- 3년마다 실시되는 총선 또는 지방 선거 전 3개월 이내
- 의회 보궐선거 전(명부 변경으로 인해 보궐선거가 실시되는 선거구로 이동하게 되는 경우).

명부 선택은 여러분에게 어떤 의미를 갖나요?

일반 선거인 등록을 선택하면, 일반 지역구의 후보에게 투표하게 됩니다. 마오리 선거인 등록을 선택하면, 마오리 지역구의 후보에게 투표하게 됩니다. 본인이 등재된 선거인 명부와 관계없이 유권자는 모두 동일한 정당 목록에 투표할 수 있습니다.

선택하는 명부에 따라 지방 선거에서 투표하는 방식도 달라질 수 있습니다. 본인이 마오리 명부에 등재되어 있고 본인이 속한 지방 정부에 마오리 선거구(ward 또는 constituency)가 있는 경우, 해당 마오리 선거구의 후보에게 투표하게 됩니다. 일반 선거인 등록을 선택하면, 일반 지역구의 후보에게 투표하게 됩니다.



개인 안전이 걱정되시나요?

본인 또는 가족의 안전이 걱정되는 경우, 비공개 선거인 명부에 등재되기를 신청할 수 있습니다. 등록 인적사항은 안전하게 보호되며, 타인에게 제공되지 않습니다. 비공개 선거인 명부에 등재된 경우, 본인의 인적사항은 인쇄된 선거인 명부에 포함되지 않으며 온라인에서 본인의 인적사항을 확인하거나 수정할 수 없습니다.

투표 시에는 특별 투표 방식을 이용하셔야 하며, 본인이 등록된 선거구를 확인하기 위해 투표 용지와 함께 별도의 추가 양식을 작성해야 합니다. 자세한 정보와 신청 양식은 vote.nz를 참조하시거나 **0800 36 76 56**에 전화로 문의하시기 바랍니다.



어떻게 등록하나요?

인적사항은 쉽게 등록하고 수정할 수 있습니다. 등록 방법:

- 뉴질랜드 운전면허증, 뉴질랜드 여권 또는 RealMe로 확인된 신분증으로 vote.nz에서 온라인으로 등록
- 무료 전화 **0800 36 76 56**에 전화하여 등록 양식 발송 요청.

작성을 완료한 후, 서명한 양식을 저희에게 보내주시기 바랍니다. 등록이 완료되면 본인의 이름이 선거인 명부에 등재됩니다. 선거인 명부란 선거에서 투표할 권리가 있는 사람들의 명단입니다. 투표하기 위해서는 반드시 본인이 선거인 명부에 등재되어 있어야 합니다.

인적사항은 이사할 때마다 수정해야 합니다.

등록 및 투표 관련 안내를 드릴 수 있도록 이메일 주소와 휴대전화 번호를 정확하게 입력해 주시기 바랍니다.

처음 등록하거나 인적사항을 수정한 경우, 입력한 정보가 정확한지 확인하기 위해 우편 또는 이메일을 보내드립니다.



등록에 도움이 필요하신가요?

친구나 가족 등 지인에게 등록 양식 작성을 도와달라고 요청하거나 양식을 대신 작성해 달라고 요청할 수 있습니다.

양식에 서명은 본인이 직접 해야 합니다.

주위에 신체적 장애나 정신적 장애로 직접 등록 양식을 작성하여 서명할 수 없는 사람이 있다면, 도와주시기 바랍니다.



자세한 정보를 원하시나요?

등록 및 투표에 관한 자세한 정보:

- 웹사이트: vote.nz
- 전화: **0800 36 76 56**

등록 및 투표 관련 정보를 다른 언어나 다른 형식으로 제공받고 싶다면, vote.nz를 방문하세요.

