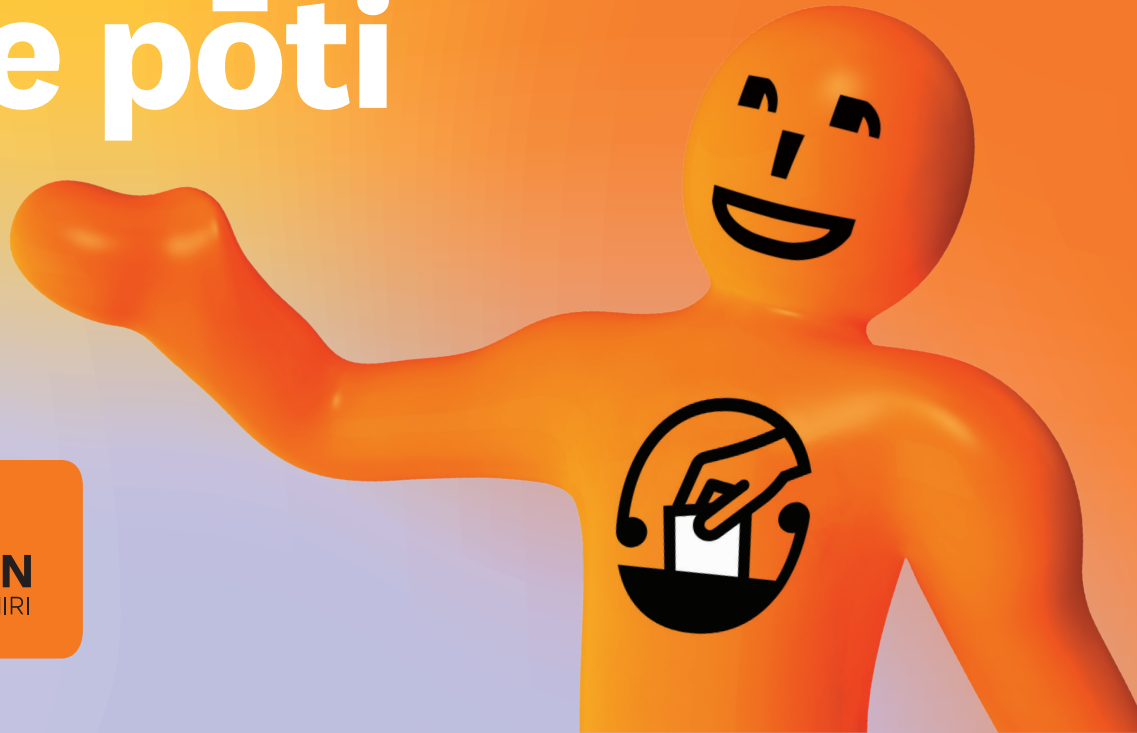


# Kia rite ki te rēhita me te pōti



**ELECTORAL  
COMMISSION**  
TE KAITIAKI TAKE KŌWHIRI

ROE47 TE ARAWA 04/2026

## Hai aha te rēhita ki te pōti?

Mēnā koe ka rēhita ki te pōti, ka wātea koe ki te tuku whakaaro i ngā pōti whānui, i ngā pōti ā-rohe, me ngā tāpaetanga pōti.

Mā ngā pōtitanga e wātea ai koe ki te tuku whakaaro mō te hunga ka tū hai māngai mōu i te Pāremata, i tō kaunihera ā-rohe rānei ki ngā take e whaitake ana ki a koe.

**Kia rangona tō reo mā te rēhita ki te pōti.**



## Ko wai e āhei ana ki te rēhita ki te pōti?

Me rēhita koe mēnā koe:

- kua 18 tau, pakeke ake rānei,
- he kirirarau nō Aotearoa, he kainoho rānei mō ngā take pōtitanga,
- kua 12 marama, nuku atu rānei e noho karapīpiti ana i Aotearoa, i tētehi wā i tō oranga.

He kainoho koe mō ngā take pōti mēnā koe e noho ā-ture ana ki Aotearoa, ā, kāore koe e herea ana ki tētehi wā kua tohua kia wehe. Tae rā anō ki tētehi e noho ana me tētehi pane uruwhenua.

Mēnā koe nō Ahitereiria, nō Niue, nō Tokelau, nō Kuki Airani rānei, e āhei ana koe ki te rēhita mēnā kua 12 marama e noho karapīpiti ana, nuku atu rānei te roa o tō noho i Aotearoa.

Mēnā kei tāwāhi koe e noho ana, e āhei ana koe ki te rēhita mēnā koe:

- kua 18 tau, pakeke ake rānei,
- kua 12 marama, nuku atu rānei e noho karapīpiti ana i Aotearoa, i tētehi wā i tō oranga, ā,
- mēnā koe: he kirirarau rānei nō Aotearoa, ā, kua noho koe i Aotearoa i ngā tau e toru kua taha ake nei; he kainoho rānei koe mō ngā take pōti, ā, kua noho koe i Aotearoa i ngā marama 12 kua taha ake nei.

E āhei ana koe ki te tono ki te rēhita ina huri koe ki te 17 tau.

Ka eke ana koe ki te 18 tau, ka rēhitaia aunoatia koe, ā, kua rite koe ki te pōti.



## E rēhita ana mēnā koe he Māori

Mēnā koe he whakapapa Māori, ā, he tuatahitanga tēnei rēhitatanga, māu te rārangi pōti e kōwhiri: arā, ko te rārangi Māori, ko te rārangi whānui rānei.

Ko tā tō kōwhiringa rārangi he whakatau:

- i te rohe pōti e pōti ai koe
- i ngā kaitono hai kōwhiri māu.

Kia rēhitatia koe, e āhei ana koe ki te whitiwhiti i waenganui i ngā rārangi e noho nā koe ahakoa te wā, atu i:

- ngā marama e 3 i mua tonu i te pōti whānui, i ngā pōti ā-rohe rānei, e tū ana i ia 3 tau
- i mua i tētehi pōtitanga whakakapi, mēnā ko te panonitanga te take e neke ai koe ki te rohe pōti e tū ana te pōtitanga whakakapi.

### He aha te tikanga o tō kōwhiringa rārangi ki a koe?

I tētehi pōti whānui, ki te kōwhiri koe i te rārangi whānui, ka riro tō pōti i tētehi kaitono kai te rohe pōti whānui. Mēnā koe ka kōwhiri i te rārangi Māori, ka riro tō pōti i tētehi kaitono kai te rohe pōti Māori. E āhei ana koe ki te pōti i taua rārangi rōpū tōrangapū anō rā, ahakoa te rārangi e noho nā koe.

Ka whai pānga pea te rārangi e kōwhiri ai koe ki ērā e pōti ai koe ki te pōti ā-rohe. Mēnā koe ka kōwhiri i te rārangi Māori, ā, he wāhi Māori, he rohe pōti Māori rānei tō kaunihera ā-rohe, ko ngā kaitono kai taua rohe Māori rā, kai taua wāhi Māori rānei hai pōti māu.



## E māharahara rānei ana koe ki tō haumaruru whaiaro?

Mēnā koe e māharahara ana ki tō haumaruru whaiaro, ki tērā rānei o tō whānau, e āhei ana koe ki te tono kia noho ki te rārangi matatapu mataiti. Ka noho haumaruru o mōhiohio rēhita, ā, kāore mātau e tuku ki tētehi atu.

Mēnā koe kai te rārangi mataiti, kāore o mōhiohio e whakaurua ki ngā rārangi pōti, ā, kāore hoki koe e āhei ki te kite, ki te whakahou rānei i o pitopito kōrero mā te ipurangi.

Ka pōti ana koe, me oti i a koe tētehi pōti motuhake, me whakaoti hoki koe i tētehi anō pepa me tō pepa pōti ki te whakatūturu i te rohe pōti e noho nā koe ki te pōti.

Toro atu ki **vote.nz**, waea atu rānei ki **0800 36 76 56** mō ētehi atu mōhiohio me tētehi pukatonu.



## Me pēhea au e rēhita ai?

He māmā noa iho te rēhita, te whakahou rānei i o mōhiohio. E taea nei e koe te:

- rēhita mā te pae tukutuku **vote.nz** mā te whakamahi i tō raihana taraiwa o Aotearoa, i tō puka uruwhenua o Aotearoa, i tō tuakiri whaimana o RealMe rānei
- waea utukore atu ki **0800 36 76 56** me te pātai kia tonoa atu tētehi pukatonu ki a koe.

Ka mutu ana tērā, waitohua, whakahokia mai hoki te pepa ki a mātau. Kia rēhitatia koe, ka tau tō ingoa ki te rārangi pōti.

Ko te rārangi pōti tētehi rārangi tāngata e āhei ana ki te pōti i ngā pōtitanga. Me noho koe ki te rārangi pōti e āhei ai koe ki te tuku pōti.

Me whakahou e koe o mōhiohio i ia hūnukutanga whare, i ia panonihanga wāhi noho.

Kai wareware ki te tuku mai i tō imēra me tō nama waea e pai ai tā mātau whakapā atu ki a koe mō ngā take rēhita me te pōti.

Ina rēhita tuatahi mai koe, ina whakahou rānei koe i ētehi o o mōhiohio, ka tukuna e mātau tētehi reta, i tētehi imēra rānei ki te kite mēnā rā e tika ana o mōhiohio.



## E hia āwhina ana rānei ki te rēhita?

E āhei ana koe ki te ui atu ki tētehi e mōhio nā koe, pērā i tētehi hoa, i tētehi uri rānei, ki te āwhina i a koe ki te whakatutuki i tō pukatonu, kia riro māna rānei tō pukatonu e whakatutuki mōu.

Me waitohu koe i te pukatonu.

Mēnā koe e mōhio ana ki tētehi e kore nei e taea e ia tāna pukatonu te whakatutuki me te waitohu nā runga i tētehi hauātanga ā-hinegaro, ā-tinana rānei, e āhei ana pea koe ki te āwhina.



## He mōhiohio anō rānei tāu e hiahia nā?

Ki te kimi mōhiohio atu anō mō te rēhita me te pōti:

- toro atu ki **vote.nz**
- waea atu ki **0800 36 76 56**

He mōhiohio mō te rēhita me te pōti e wātea ana i ngā reo maha, me ētehi hōputu kē atu kai **vote.nz**

