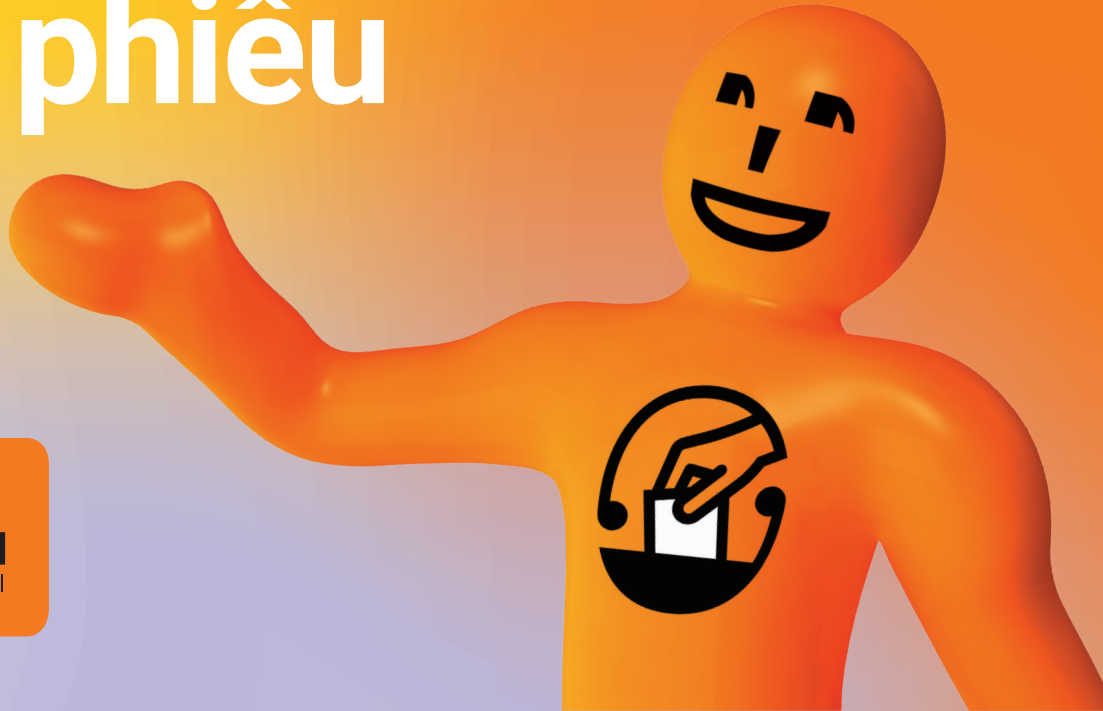


Hãy sẵn sàng ghi danh và bỏ phiếu



**ELECTORAL
COMMISSION**
TE KAITIAKI TAKE KŌWHIRI

ROE47 A4 Vietnamese 07/2024

Vì sao nên ghi danh để bỏ phiếu?

Nếu bạn ghi danh để bỏ phiếu, thì bạn sẽ được đóng góp ý kiến trong các cuộc tổng tuyển cử, cuộc bầu cử cũng như cuộc trưng cầu dân ý tại địa phương. Các kỳ bầu cử là cơ hội để bạn đóng góp ý kiến về ai là người đại diện cho bạn trong Quốc hội hoặc trong hội đồng địa phương về những vấn đề mà bạn quan tâm.

Bạn có thể đảm bảo tiếng nói của bạn được lắng nghe bằng cách ghi danh để bỏ phiếu.



Ai có thể ghi danh để bỏ phiếu?

Bạn phải ghi danh nếu bạn:

- 18 tuổi trở lên và
- là công dân New Zealand hoặc thường trú nhân tại New Zealand và
- đã từng sống tại New Zealand trong hơn một năm liên tục tại thời điểm nào đó trong cuộc đời.

Nếu bạn là người Úc, người ở Quần đảo Cook, người Niue hoặc Tokelau, thì bạn có thể ghi danh nếu bạn đã sống tại New Zealand liên tục trong 12 tháng.

Nếu bạn sống ở nước ngoài, thì bạn có thể ghi danh để bỏ phiếu nếu bạn:

- là công dân New Zealand đã sống ở New Zealand trong vòng ba năm qua hoặc
- là thường trú nhân New Zealand đã sống ở New Zealand trong vòng 12 tháng qua.

Dành cho mục đích bầu cử, thường trú nhân có nghĩa là bất kỳ ai được phép cư trú tại New Zealand và không bắt buộc phải rời đi trong một thời gian cụ thể. Điều này bao gồm người có thị thực cư trú.

Bạn có thể ghi danh khi đủ 17 tuổi. Khi đủ 18 tuổi, bạn sẽ tự động được ghi danh và sẵn sàng để bỏ phiếu.



Ghi danh để bỏ phiếu nếu bạn là người Māori

Nếu bạn là người gốc Māori và ghi danh lần đầu tiên, thì bạn có thể chọn danh sách cử tri nào bạn muốn tham gia: danh sách cử tri phổ thông hoặc danh sách cử tri Māori.

Nếu bạn đã ghi danh rồi, thì bạn có thể thay đổi danh sách cử tri bạn đang tham gia bất cứ lúc nào, ngoại trừ trường hợp:

- trong 3 tháng trước cuộc tổng tuyển cử hoặc bầu cử địa phương
- trước cuộc bầu cử quốc hội bổ sung nếu sự thay đổi đó sẽ chuyển bạn sang khu vực bầu cử nơi cuộc bầu cử bổ sung được tổ chức.

Lựa chọn của bạn về danh sách cử tri có ý nghĩa gì đối với bạn?

Sự lựa chọn của bạn ảnh hưởng đến khu vực bầu cử nào bạn có thể bỏ phiếu và bạn có thể bỏ phiếu cho người nào trong cuộc tổng tuyển cử và cuộc bầu cử địa phương.

Nếu bạn chọn danh sách cử tri phổ thông, thì bạn sẽ bỏ phiếu cho một ứng cử viên trong khu vực bầu cử chung tại cuộc tổng tuyển cử. Nếu bạn chọn danh sách cử tri Māori thì bạn sẽ bỏ phiếu cho một ứng cử viên thuộc khu vực bầu cử Māori.

Bạn có thể bỏ phiếu cho cùng một danh sách các đảng phái chính trị trong cuộc tổng tuyển cử, bất kể bạn tham gia vào danh sách cử tri nào.

Danh sách cử tri mà bạn chọn có thể ảnh hưởng đến việc bạn có thể bỏ phiếu cho người nào trong các cuộc bầu cử địa phương. Nếu bạn chọn danh sách cử tri Māori và hội đồng địa phương của bạn có khu vực hoặc đơn vị bầu cử Māori, thì bạn sẽ bỏ phiếu cho ứng cử viên ở khu vực hoặc đơn vị bầu cử Māori đó. Nếu bạn chọn danh sách cử tri phổ thông, thì bạn sẽ bỏ phiếu cho ứng cử viên trong khu vực hoặc đơn vị bầu cử chung.



Bạn lo ngại về vấn đề an toàn cá nhân?

Nếu bạn lo ngại về vấn đề an toàn cá nhân của bạn hoặc gia đình thì bạn có thể đăng ký vào danh sách cử tri bí mật. Chúng tôi sẽ bảo mật thông tin ghi danh của bạn và không tiết lộ cho bất kỳ người nào khác.

Hãy truy cập vote.nz hoặc gọi đến số **0800 36 76 56** để biết thêm thông tin và nhận mẫu đơn đăng ký.



Tôi có thể ghi danh bằng cách nào?

Việc ghi danh hoặc cập nhật thông tin của bạn rất đơn giản. Bạn có thể:

- truy cập trang web vote.nz và dùng bằng lái xe tại New Zealand, hộ chiếu New Zealand hoặc danh tính được xác minh qua hệ thống RealMe để ghi danh trực tuyến
- gọi miễn phí đến số **0800 36 76 56** và yêu cầu được nhận mẫu đơn.

Khi đã ghi danh, tên của bạn sẽ có trong danh sách cử tri. Bạn phải có tên trong danh sách cử tri thì mới được bỏ phiếu.

Bạn cần phải cập nhật thông tin của mình mỗi khi chuyển nhà.



Bạn cần được trợ giúp ghi danh?

Bạn có thể nhờ ai đó bạn biết, chẳng hạn như bạn bè hoặc người thân trong gia đình giúp bạn điền đơn ghi danh hoặc điền đơn giúp bạn.

Bạn cần phải ký tên vào mẫu đơn đó.

Nếu bạn biết có ai đó không thể tự điền hoặc ký tên vào mẫu đơn ghi danh của họ do khuyết thể chất hoặc tinh thần thì bạn có thể giúp họ.



Bạn cần thêm thông tin?

Để biết thêm thông tin về việc ghi danh và bỏ phiếu:

- truy cập trang web vote.nz
- gọi đến số **0800 36 76 56**

Thông tin về việc ghi danh và bỏ phiếu được cung cấp bằng nhiều ngôn ngữ khác và ở các định dạng khác tại vote.nz



**ELECTORAL
COMMISSION**
TE KAITIAKI TAKE KŌWHIRI